

Легкая серия трубных зажимов предназначена для трубных систем с различными рабочими средами, такими как масло, вода, газ и многие другие. Легкая серия применяется в газовой, нефтегазовой, химической, металлургической, строительной промышленности, а также кораблестроении, автомобилестроении, энергетике и т.д.

Материалы корпусов зажимов:

- 1) SLP – полипропилен, профилированный изнутри, с зазором для натяжения
Рабочая температура от -30°C до +90°C
- 2) SLQ – полипропилен, гладкий изнутри, без зазора для натяжения
Рабочая температура от -30°C до +90°C
- 3) SLN – полиамид, профилированный изнутри, с зазором для натяжения
Рабочая температура от -40°C до +120°C
- 4) SLM – полиамид, гладкий изнутри, без зазора для натяжения
Рабочая температура от -40°C до +120°C
- 5) SLL – алюминий, профилированный изнутри, с зазором для натяжения
Рабочая температура от -50°C до +300°C
- 6) SLG – полиоксиметилен (ПОМ), профилированный изнутри, с зазором для натяжения.
Рабочая температура от -50°C до +300°C
- 7) SLC – углеродистая сталь, профилированная изнутри, с зазором для натяжения.
Рабочая температура от -80°C до +300°C
- 8) SLS – нержавеющая сталь, профилированная изнутри, с зазором для натяжения.
Рабочая температура от -196°C до +500°C

*Замечание: плиты, монтажные направляющие, болты и гайки для направляющих производятся из углеродистой стали. По запросу эти элементы могут быть произведены из других материалов. Для заказа комплектующих из нержавеющей стали добавьте в конец артикула букву «S», например, SL1S.

Комплектующие зажимов



SL*0 Корпус зажима
(* - материал корпуса)



SL1 Накладка



SL2 Предохранительная пластина
(для установки зажимов в колонну)



SL3 Болт с 6-ти гранной головкой



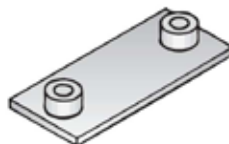
SL4 Болт со шлицевой головкой



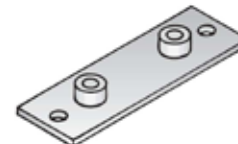
SL5 Болт с головкой под торцевой ключ



SL6 Установочный болт
(для установки зажимов в колонну)



SL7 Приварная плита



SL8 Удлиненная приварная плита



SL9 Шестигранная гайка для направляющей



SL-E1 (SL-E2, SL-E3)
Монтажная направляющая

Все размеры указаны в миллиметрах, кроме специально обозначенных.

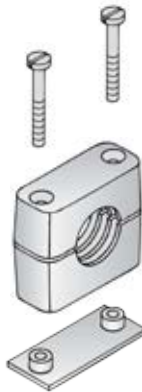
Комплектные зажимы

SL*A



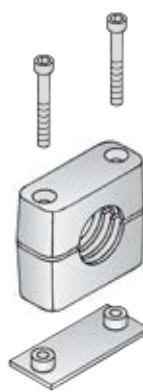
| | |
|------------|------------------------------|
| SL3 - 2шт | Болт с 6-ти гранной головкой |
| SL1 - 1шт | Накладка |
| SL*0 - 1шт | Корпус зажима |
| SL7 - 1шт | Приварная плита |

SL*B



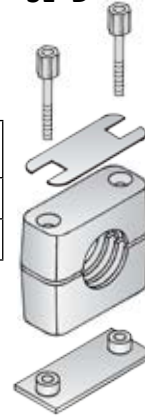
| | |
|------------|---------------------------|
| SL4 - 2шт | Болт со шлицевой головкой |
| SL*0 - 1шт | Корпус зажима |
| SL7 - 1шт | Приварная плита |

SL*C



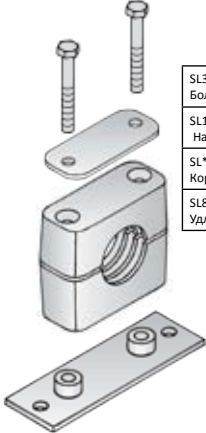
| | |
|------------|-----------------------------------|
| SL5 - 2шт | Болт с головкой под торцевой ключ |
| SL*0 - 1шт | Корпус зажима |
| SL7 - 1шт | Приварная плита |

SL*D



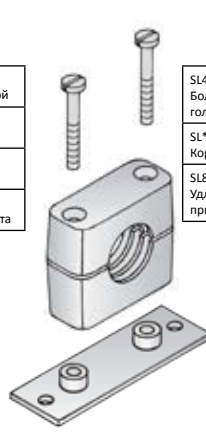
| | |
|------------|--|
| SL6 - 2шт | Установочный болт (для установки зажимов в колонну) |
| SL2 - 1шт | Предохранительная пластина (для установки зажимов в колонну) |
| SL*0 - 1шт | Корпус зажима |
| SL7 - 1шт | Приварная плита |

SL*E



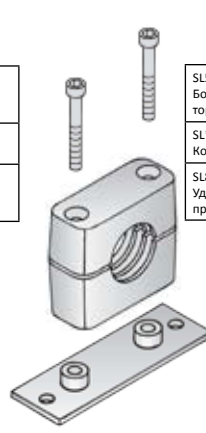
| | |
|------------|------------------------------|
| SL3 - 2шт | Болт с 6-ти гранной головкой |
| SL1 - 1шт | Накладка |
| SL*0 - 1шт | Корпус зажима |
| SL8 - 1шт | Удлиненная приварная плита |

SL*F



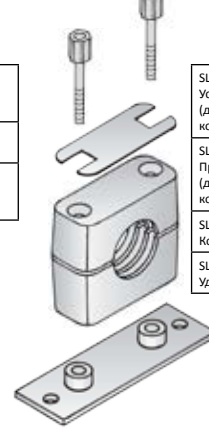
| | |
|------------|----------------------------|
| SL4 - 2шт | Болт со шлицевой головкой |
| SL*0 - 1шт | Корпус зажима |
| SL8 - 1шт | Удлиненная приварная плита |

SL*G



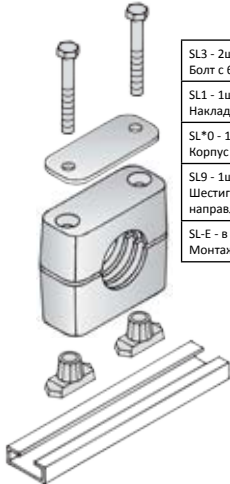
| | |
|------------|-----------------------------------|
| SL5 - 2шт | Болт с головкой под торцевой ключ |
| SL*0 - 1шт | Корпус зажима |
| SL8 - 1шт | Удлиненная приварная плита |

SL*H



| | |
|------------|--|
| SL6 - 2шт | Установочный болт (для установки зажимов в колонну) |
| SL2 - 1шт | Предохранительная пластина (для установки зажимов в колонну) |
| SL*0 - 1шт | Корпус зажима |
| SL8 - 1шт | Удлиненная приварная плита |

SL*J



| | |
|------------|---|
| SL3 - 2шт | Болт с 6-ти гранной головкой |
| SL1 - 1шт | Накладка |
| SL*0 - 1шт | Корпус зажима |
| SL9 - 1шт | Шестигранная гайка для направляющей |
| SL-E | в комплект не входит Монтажная направляющая |

SL*K



| | |
|------------|---|
| SL4 - 2шт | Болт со шлицевой головкой |
| SL*0 - 1шт | Корпус зажима |
| SL9 - 1шт | Шестигранная гайка для направляющей |
| SL-E | в комплект не входит Монтажная направляющая |

SL*L



| | |
|------------|---|
| SL5 - 2шт | Болт с головкой под торцевой ключ |
| SL*0 - 1шт | Корпус зажима |
| SL9 - 1шт | Шестигранная гайка для направляющей |
| SL-E | в комплект не входит Монтажная направляющая |

SL*M



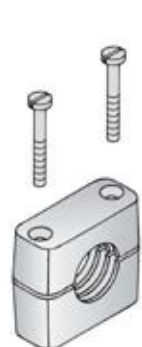
| | |
|------------|--|
| SL6 - 2шт | Установочный болт (для установки зажимов в колонну) |
| SL2 - 1шт | Предохранительная пластина (для установки зажимов в колонну) |
| SL*0 - 1шт | Корпус зажима |
| SL9 - 1шт | Шестигранная гайка для направляющей |
| SL-E | в комплект не входит Монтажная направляющая |

SL*N



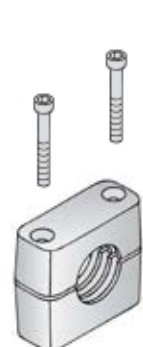
| | |
|------------|------------------------------|
| SL3 - 2шт | Болт с 6-ти гранной головкой |
| SL1 - 1шт | Накладка |
| SL*0 - 1шт | Корпус зажима |

SL*P



| | |
|------------|---------------------------|
| SL4 - 2шт | Болт со шлицевой головкой |
| SL*0 - 1шт | Корпус зажима |

SL*Q



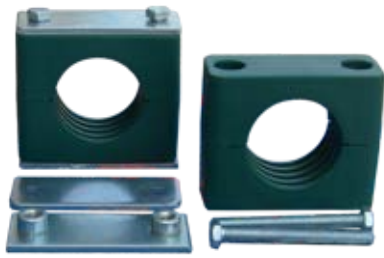
| | |
|------------|-----------------------------------|
| SL5 - 2шт | Болт с головкой под торцевой ключ |
| SL*0 - 1шт | Корпус зажима |

SL*R

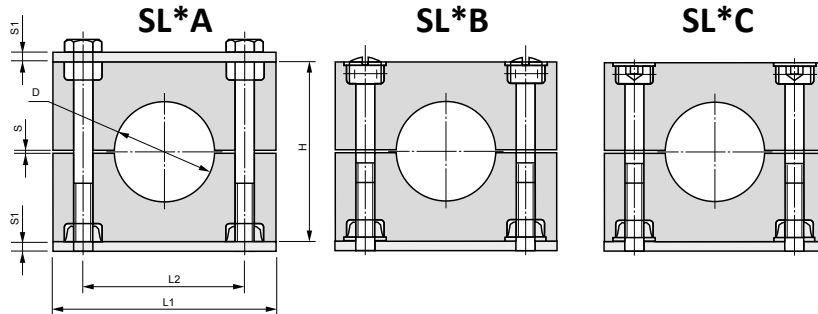


| | |
|------------|--|
| SL6 - 2шт | Установочный болт (для установки зажимов в колонну) |
| SL2 - 1шт | Предохранительная пластина (для установки зажимов в колонну) |
| SL*0 - 1шт | Корпус зажима |

SLPA



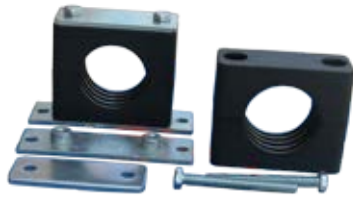
Материалы: * - материал корпуса зажима. См. стр.2.
 Все остальные элементы (болты, накладки, плиты) производятся из оцинкованной углеродистой стали. Для выбора нержавеющей стали добавьте «S» в конце. Например, SL*A-106S.



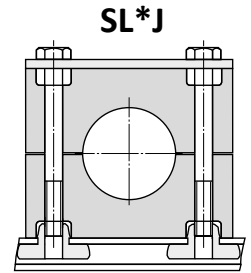
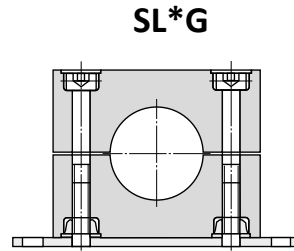
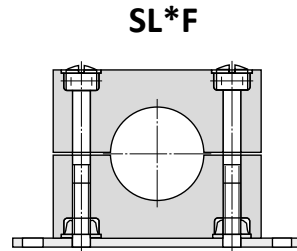
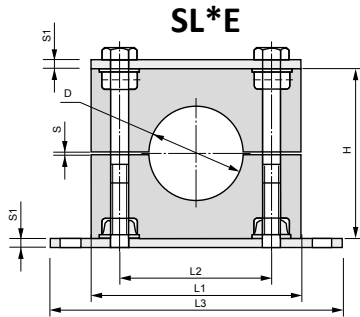
| Серия | D мм | D дюйм | DN трубы дюйм | Артикул SL*A | Артикул SL*B | Артикул SL*C | L1 | L2 | L3 | H | S | S1 | глубина | Резьба |
|-------|------|--------|---------------|--------------|--------------|--------------|-----|-----|-----|-----|-----|----|---------|--------|
| L1 | 6 | | | SL*A-106 | SL*B-106 | SL*C-106 | 37 | 20 | 50 | 27 | 0.4 | 3 | 30 | M6x20 |
| | 6.4 | 1/4 | | SL*A-106.4 | SL*B-106.4 | SL*C-106.4 | | | | | | | | |
| | 8 | 5/16 | | SL*A-108 | SL*B-108 | SL*C-108 | | | | | | | | |
| | 9.5 | 3/8 | | SL*A-109.5 | SL*B-109.5 | SL*C-109.5 | | | | | | | | |
| | 10 | | 1/8 | SL*A-110 | SL*B-110 | SL*C-110 | | | | | | | | |
| | 12 | | | SL*A-112 | SL*B-112 | SL*C-112 | | | | | | | | |
| L2 | 12.7 | | | SL*A-212.7 | SL*B-212.7 | SL*C-212.7 | 42 | 26 | 56 | 33 | 0.6 | 3 | 30 | M6x25 |
| | 13.5 | | 1/4 | SL*A-213.5 | SL*B-213.5 | SL*C-213.5 | | | | | | | | |
| | 14 | | | SL*A-214 | SL*B-214 | SL*C-214 | | | | | | | | |
| | 15 | | | SL*A-215 | SL*B-215 | SL*C-215 | | | | | | | | |
| | 16 | 5/8 | | SL*A-216 | SL*B-216 | SL*C-216 | | | | | | | | |
| | 17.2 | | 3/8 | SL*A-217.2 | SL*B-217.2 | SL*C-217.2 | | | | | | | | |
| | 18 | | | SL*A-218 | SL*B-218 | SL*C-218 | | | | | | | | |
| L3 | 19 | 3/4 | | SL*A-319 | SL*B-319 | SL*C-319 | 50 | 33 | 64 | 36 | 0.6 | 3 | 30 | M6x30 |
| | 20 | | | SL*A-320 | SL*B-320 | SL*C-320 | | | | | | | | |
| | 21.3 | | 1/2 | SL*A-321.3 | SL*B-321.3 | SL*C-321.3 | | | | | | | | |
| | 22 | 7/8 | | SL*A-322 | SL*B-322 | SL*C-322 | | | | | | | | |
| | 25 | 1 | | SL*A-325 | SL*B-325 | SL*C-325 | | | | | | | | |
| L4 | 26.9 | | 3/4 | SL*A-426.9 | SL*B-426.9 | SL*C-426.9 | 59 | 40 | 73 | 42 | 0.6 | 3 | 30 | M6x35 |
| | 28 | | | SL*A-428 | SL*B-428 | SL*C-428 | | | | | | | | |
| | 30 | | | SL*A-430 | SL*B-430 | SL*C-430 | | | | | | | | |
| L5 | 32 | 2 3/4 | | SL*A-532 | SL*B-532 | SL*C-532 | 71 | 52 | 86 | 58 | 0.8 | 3 | 30 | M6x50 |
| | 33.7 | | 1 | SL*A-533.7 | SL*B-533.7 | SL*C-533.7 | | | | | | | | |
| | 35 | | | SL*A-535 | SL*B-535 | SL*C-535 | | | | | | | | |
| | 38 | 5 1/2 | | SL*A-538 | SL*B-538 | SL*C-538 | | | | | | | | |
| | 40 | | | SL*A-540 | SL*B-540 | SL*C-540 | | | | | | | | |
| | 42 | | 1 1/4 | SL*A-542 | SL*B-542 | SL*C-542 | | | | | | | | |
| L6 | 44.5 | 3 1/4 | | SL*A-644.5 | SL*B-644.5 | SL*C-644.5 | 86 | 66 | 100 | 66 | 0.8 | 3 | 30 | M6x60 |
| | 48.3 | | 1 1/2 | SL*A-648.3 | SL*B-648.3 | SL*C-648.3 | | | | | | | | |
| | 50.8 | 2 | | SL*A-650.8 | SL*B-650.8 | SL*C-650.8 | | | | | | | | |
| L7 | 57.2 | 5 1/4 | | SL*A-757.2 | SL*B-757.2 | SL*C-757.2 | 121 | 94 | 136 | 93 | 0.8 | 5 | 30 | M6x85 |
| | 60.3 | | 2 | SL*A-760.3 | SL*B-760.3 | SL*C-760.3 | | | | | | | | |
| | 63.5 | 1 1/2 | | SL*A-763.5 | SL*B-763.5 | SL*C-763.5 | | | | | | | | |
| | 70 | 5 3/4 | | SL*A-770 | SL*B-770 | SL*C-770 | | | | | | | | |
| | 73 | | | SL*A-773 | SL*B-773 | SL*C-773 | | | | | | | | |
| | 76.1 | 3 | 2 1/2 | SL*A-776.1 | SL*B-776.1 | SL*C-776.1 | | | | | | | | |
| L8 | 88.9 | | 3 | SL*A-888.9 | SL*B-888.9 | SL*C-888.9 | 147 | 120 | 162 | 118 | 0.8 | 5 | 30 | M6x110 |
| | 102 | 4 | | SL*A-8102 | SL*B-8102 | SL*C-8102 | | | | | | | | |

Все размеры указаны в миллиметрах, кроме специально обозначенных.

SLNE



Материалы: * - материал корпуса зажима. См. стр.2.
Все остальные элементы (болты, накладки, плиты) производятся из оцинкованной углеродистой стали. Для выбора нержавеющей стали добавьте «S» в конце. Например, SL*E-106S.



| Серия | D мм | Артикул SL*E | Артикул SL*F | Артикул SL*G | Артикул SL*J |
|-------|------|--------------|--------------|--------------|--------------|
| L1 | 6 | SL*E-106 | SL*F-106 | SL*G-106 | SL*J-106 |
| | 6.4 | SL*E-106.4 | SL*F-106.4 | SL*G-106.4 | SL*J-106.4 |
| | 8 | SL*E-108 | SL*F-108 | SL*G-108 | SL*J-108 |
| | 9.5 | SL*E-109.5 | SL*F-109.5 | SL*G-109.5 | SL*J-109.5 |
| | 10 | SL*E-110 | SL*F-110 | SL*G-110 | SL*J-110 |
| | 12 | SL*E-112 | SL*F-112 | SL*G-112 | SL*J-112 |
| L2 | 12.7 | SL*E-212.7 | SL*F-212.7 | SL*G-212.7 | SL*J-212.7 |
| | 13.5 | SL*E-213.5 | SL*F-213.5 | SL*G-213.5 | SL*J-213.5 |
| | 14 | SL*E-214 | SL*F-214 | SL*G-214 | SL*J-214 |
| | 15 | SL*E-215 | SL*F-215 | SL*G-215 | SL*J-215 |
| | 16 | SL*E-216 | SL*F-216 | SL*G-216 | SL*J-216 |
| | 17.2 | SL*E-217.2 | SL*F-217.2 | SL*G-217.2 | SL*J-217.2 |
| | 18 | SL*E-218 | SL*F-218 | SL*G-218 | SL*J-218 |
| L3 | 19 | SL*E-319 | SL*F-319 | SL*G-319 | SL*J-319 |
| | 20 | SL*E-320 | SL*F-320 | SL*G-320 | SL*J-320 |
| | 21.3 | SL*E-321.3 | SL*F-321.3 | SL*G-321.3 | SL*J-321.3 |
| | 22 | SL*E-322 | SL*F-322 | SL*G-322 | SL*J-322 |
| | 25 | SL*E-325 | SL*F-325 | SL*G-325 | SL*J-325 |
| L4 | 26.9 | SL*E-426.9 | SL*F-426.9 | SL*G-426.9 | SL*J-426.9 |
| | 28 | SL*E-428 | SL*F-428 | SL*G-428 | SL*J-428 |
| | 30 | SL*E-430 | SL*F-430 | SL*G-430 | SL*J-430 |
| L5 | 32 | SL*E-532 | SL*F-532 | SL*G-532 | SL*J-532 |
| | 33.7 | SL*E-533.7 | SL*F-533.7 | SL*G-533.7 | SL*J-533.7 |
| | 35 | SL*E-535 | SL*F-535 | SL*G-535 | SL*J-535 |
| | 38 | SL*E-538 | SL*F-538 | SL*G-538 | SL*J-538 |
| | 40 | SL*E-540 | SL*F-540 | SL*G-540 | SL*J-540 |
| | 42 | SL*E-542 | SL*F-542 | SL*G-542 | SL*J-542 |
| L6 | 44.5 | SL*E-644.5 | SL*F-644.5 | SL*G-644.5 | SL*J-644.5 |
| | 48.3 | SL*E-648.3 | SL*F-648.3 | SL*G-648.3 | SL*J-648.3 |
| | 50.8 | SL*E-650.8 | SL*F-650.8 | SL*G-650.8 | SL*J-650.8 |
| L7 | 57.2 | SL*E-757.2 | SL*F-757.2 | SL*G-757.2 | SL*J-757.2 |
| | 60.3 | SL*E-760.3 | SL*F-760.3 | SL*G-760.3 | SL*J-760.3 |
| | 63.5 | SL*E-763.5 | SL*F-763.5 | SL*G-763.5 | SL*J-763.5 |
| | 70 | SL*E-770 | SL*F-770 | SL*G-770 | SL*J-770 |
| | 73 | SL*E-773 | SL*F-773 | SL*G-773 | SL*J-773 |
| | 76.1 | SL*E-776.1 | SL*F-776.1 | SL*G-776.1 | SL*J-776.1 |
| L8 | 88.9 | SL*E-888.9 | SL*F-888.9 | SL*G-888.9 | SL*J-888.9 |
| | 102 | SL*E-8102 | SL*F-8102 | SL*G-8102 | SL*J-8102 |

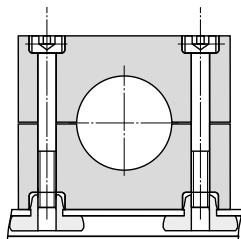
Все размеры указаны в миллиметрах, кроме специально обозначенных.

Материалы: * - материал корпуса зажима. См. стр.2.
 Все остальные элементы (болты, накладки, плиты)
 производятся из оцинкованной углеродистой стали.
 Для выбора нержавеющей стали добавьте «S» в конце.
 Например, SL*L-106S.

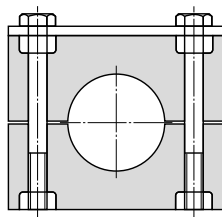
SLLR



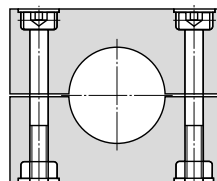
SL*L



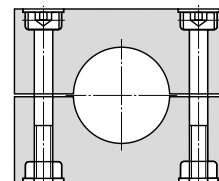
SL*N



SL*Q



SL*R

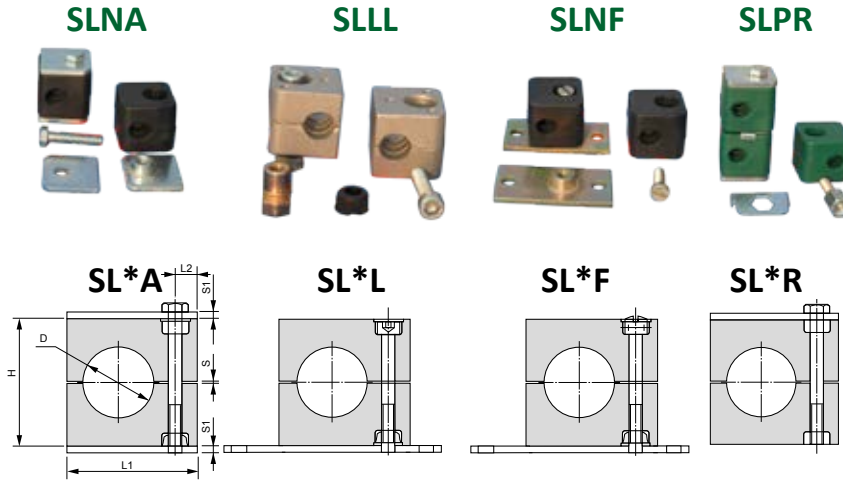


| Серия | D мм | Артикул SL*L | Артикул SL*N | Артикул SL*Q | Артикул SL*R |
|-------|------|--------------|--------------|--------------|--------------|
| L1 | 6 | SL*L-106 | SL*N-106 | SL*Q-106 | SL*R-106 |
| | 6.4 | SL*L-106.4 | SL*N-106.4 | SL*Q-106.4 | SL*R-106.4 |
| | 8 | SL*L-108 | SL*N-108 | SL*Q-108 | SL*R-108 |
| | 9.5 | SL*L-109.5 | SL*N-109.5 | SL*Q-109.5 | SL*R-109.5 |
| | 10 | SL*L-110 | SL*N-110 | SL*Q-110 | SL*R-110 |
| | 12 | SL*L-112 | SL*N-112 | SL*Q-112 | SL*R-112 |
| L2 | 12.7 | SL*L-212.7 | SL*N-212.7 | SL*Q-212.7 | SL*R-212.7 |
| | 13.5 | SL*L-213.5 | SL*N-213.5 | SL*Q-213.5 | SL*R-213.5 |
| | 14 | SL*L-214 | SL*N-214 | SL*Q-214 | SL*R-214 |
| | 15 | SL*L-215 | SL*N-215 | SL*Q-215 | SL*R-215 |
| | 16 | SL*L-216 | SL*N-216 | SL*Q-216 | SL*R-216 |
| | 17.2 | SL*L-217.2 | SL*N-217.2 | SL*Q-217.2 | SL*R-217.2 |
| | 18 | SL*L-218 | SL*N-218 | SL*Q-218 | SL*R-218 |
| L3 | 19 | SL*L-319 | SL*N-319 | SL*Q-319 | SL*R-319 |
| | 20 | SL*L-320 | SL*N-320 | SL*Q-320 | SL*R-320 |
| | 21.3 | SL*L-321.3 | SL*N-321.3 | SL*Q-321.3 | SL*R-321.3 |
| | 22 | SL*L-322 | SL*N-322 | SL*Q-322 | SL*R-322 |
| | 25 | SL*L-325 | SL*N-325 | SL*Q-325 | SL*R-325 |
| L4 | 26.9 | SL*L-426.9 | SL*N-426.9 | SL*Q-426.9 | SL*R-426.9 |
| | 28 | SL*L-428 | SL*N-428 | SL*Q-428 | SL*R-428 |
| | 30 | SL*L-430 | SL*N-430 | SL*Q-430 | SL*R-430 |
| L5 | 32 | SL*L-532 | SL*N-532 | SL*Q-532 | SL*R-532 |
| | 33.7 | SL*L-533.7 | SL*N-533.7 | SL*Q-533.7 | SL*R-533.7 |
| | 35 | SL*L-535 | SL*N-535 | SL*Q-535 | SL*R-535 |
| | 38 | SL*L-538 | SL*N-538 | SL*Q-538 | SL*R-538 |
| | 40 | SL*L-540 | SL*N-540 | SL*Q-540 | SL*R-540 |
| | 42 | SL*L-542 | SL*N-542 | SL*Q-542 | SL*R-542 |
| L6 | 44.5 | SL*L-644.5 | SL*N-644.5 | SL*Q-644.5 | SL*R-644.5 |
| | 48.3 | SL*L-648.3 | SL*N-648.3 | SL*Q-648.3 | SL*R-648.3 |
| | 50.8 | SL*L-650.8 | SL*N-650.8 | SL*Q-650.8 | SL*R-650.8 |
| L7 | 57.2 | SL*L-757.2 | SL*N-757.2 | SL*Q-757.2 | SL*R-757.2 |
| | 60.3 | SL*L-760.3 | SL*N-760.3 | SL*Q-760.3 | SL*R-760.3 |
| | 63.5 | SL*L-763.5 | SL*N-763.5 | SL*Q-763.5 | SL*R-763.5 |
| | 70 | SL*L-770 | SL*N-770 | SL*Q-770 | SL*R-770 |
| | 73 | SL*L-773 | SL*N-773 | SL*Q-773 | SL*R-773 |
| | 76.1 | SL*L-776.1 | SL*N-776.1 | SL*Q-776.1 | SL*R-776.1 |
| L8 | 88.9 | SL*L-888.9 | SL*N-888.9 | SL*Q-888.9 | SL*R-888.9 |
| | 102 | SL*L-8102 | SL*N-8102 | SL*Q-8102 | SL*R-8102 |

Все размеры указаны в миллиметрах, кроме специально обозначенных.

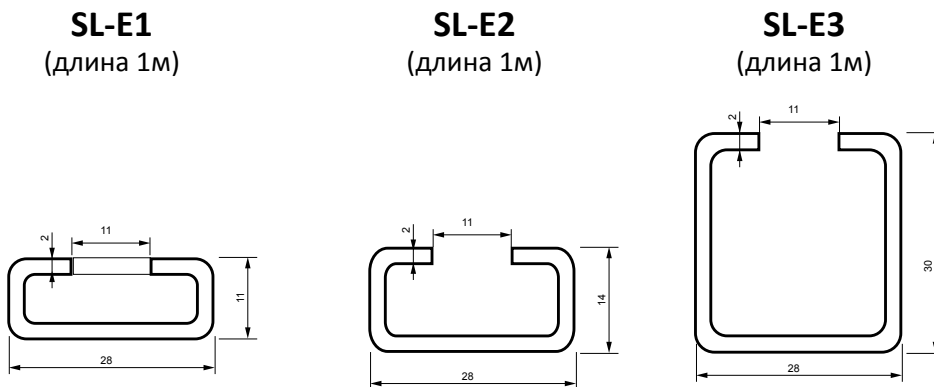
Материалы: * - материал корпуса зажима. См. стр.2.

Все остальные элементы (болты, накладки, плиты) производятся из оцинкованной углеродистой стали. Для выбора нержавеющей стали добавьте «S» в конце. Например, SL*A-106S.



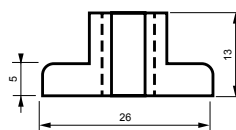
| Серия | D мм | D дюйм | Артикул SL*A | Артикул SL*L | Артикул SL*F | Артикул SL*R | L1 | L2 | H | S | S1 | глубина | Резьба |
|-------|------|--------|--------------|--------------|--------------|--------------|----|-----|----|-----|----|---------|--------|
| L0 | 6 | | SL*A-006 | SL*L-006 | SL*F-006 | SL*R-006 | 28 | 9.5 | 27 | 0.4 | 3 | 30 | M6x20 |
| | 6.4 | 1/4 | SL*A-006.4 | SL*L-006.4 | SL*F-006.4 | SL*R-006.4 | | | | | | | |
| | 8 | 5/16 | SL*A-008 | SL*L-008 | SL*F-008 | SL*R-008 | | | | | | | |
| | 9.5 | 3/8 | SL*A-009.5 | SL*L-009.5 | SL*F-009.5 | SL*R-009.5 | | | | | | | |
| | 10 | | SL*A-010 | SL*L-010 | SL*F-010 | SL*R-010 | | | | | | | |
| | 12 | | SL*A-012 | SL*L-012 | SL*F-012 | SL*R-012 | | | | | | | |

Монтажные направляющие



Монтажная гайка

SL9



Все размеры указаны в миллиметрах, кроме специально обозначенных.

Материалы зажимов:

- 1) SVP, SV2P, SWP, SW2P – полипропилен, профилированный изнутри, с зазором для натяжения. Рабочая температура от -30°C до +90°C
 - 2) SVN, SV2N, SWN, SW2N – полиамид, профилированный изнутри, с зазором для натяжения. Рабочая температура от -40°C до +120°C
 - 3) SVG, SV2G, SWG, SW2G – полиоксиметилен (ПОМ), профилированный изнутри, с зазором для натяжения. Рабочая температура от -50°C до +300°C
- *Замечание: плиты и болты зажимов SW2 по умолчанию поставляются из оцинкованной углеродистой стали. Для заказа зажимов с плитой и болтом из нержавеющей стали добавьте в конец артикула букву «S», например, SW2P*-106S. Другие материалы доступны по запросу.

Комплектующие зажимов серии SW2:

- 1) SW2*0 – корпус зажима

Например, SW2P0-106 – корпус зажима из полипропилена под трубку с наружным диаметром 6мм, SW2N0-210 – корпус зажима из полиамида под трубку с наружным диаметром 10мм

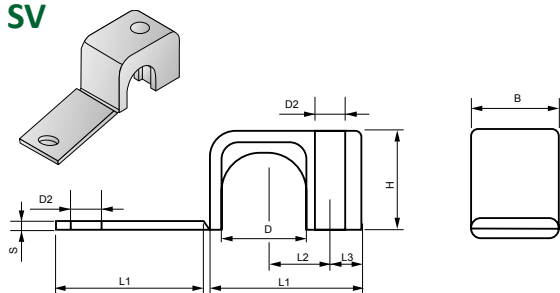
- 2) SW2*1 – накладка

Например, SW2S1-106 – накладка из нержавеющей стали для зажима под трубку с наружным диаметром 6мм, SW2C1-210 – накладка из углеродистой стали для зажима под трубку с наружным диаметром 10мм

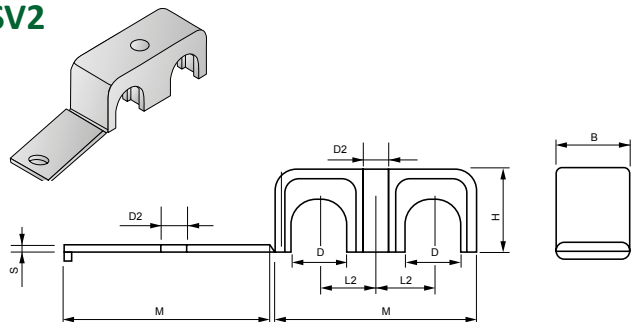
- 3) SW2*2 – болт

Например, SW2S2-106 – болт из нержавеющей стали для зажима под трубку с наружным диаметром 6мм, SW2C2-210 – накладка из углеродистой стали для зажима под трубку с наружным диаметром 10мм

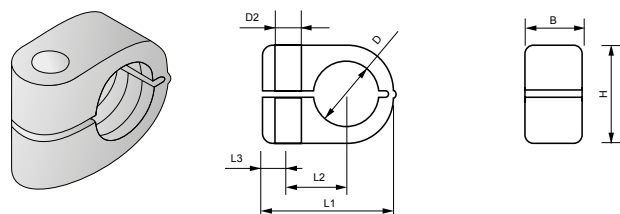
SV



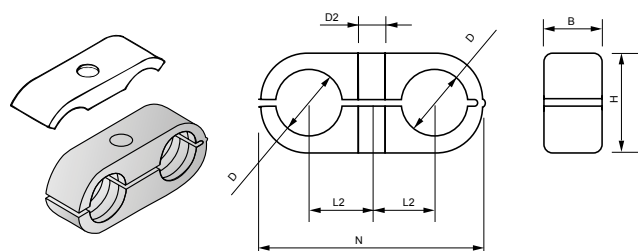
SV2



SW



SW2



| Серия | Артикул | Артикул | D | L1 | M | L2 | L3 | B | H | S | D2 |
|-------|-----------|------------|------|----|----|----|----|----|----|---|----|
| 1 | SV*-106 | SV2*-106 | 6 | 22 | 31 | 9 | 7 | 12 | 10 | 2 | 7 |
| | SV*-106.4 | SV2*-106.4 | 6.4 | | | | | | | | |
| | SV*-108 | SV2*-108 | 8 | | | | | | | | |
| 2 | SV*-209.5 | SV2*-208 | 9.5 | 27 | 39 | 11 | 7 | 16 | 15 | 2 | 7 |
| | SV*-210 | SV2*-210 | 10 | | | | | | | | |
| | SV*-212 | SV2*-212 | 12 | | | | | | | | |
| 3 | SV*-312.7 | SV2*-312.7 | 12.7 | 34 | 53 | 15 | 7 | 20 | 22 | 2 | 7 |
| | SV*-313.5 | SV2*-313.5 | 13.5 | | | | | | | | |
| | SV*-314 | SV2*-314 | 14 | | | | | | | | |
| | SV*-315 | SV2*-315 | 15 | | | | | | | | |
| | SV*-316 | SV2*-316 | 16 | | | | | | | | |
| | SV*-317.2 | SV2*-317.2 | 17.2 | | | | | | | | |
| 4 | SV*-318 | SV2*-318 | 18 | 42 | 70 | 19 | 7 | 20 | 30 | 2 | 7 |
| | SV*-419 | SV2*-419 | 19 | | | | | | | | |
| | SV*-420 | SV2*-420 | 20 | | | | | | | | |
| | SV*-421.3 | SV2*-421.3 | 21.3 | | | | | | | | |
| | SV*-422 | SV2*-422 | 22 | | | | | | | | |
| | SV*-425 | SV2*-425 | 25 | | | | | | | | |

| Серия | Артикул | Артикул | D | L1 | N | L2 | L3 | B | H | D2 |
|-------|-----------|------------|------|----|----|----|----|------|------|----|
| 1 | SW*-106 | SW2*-106 | 6 | 22 | 32 | 9 | 7 | 14.5 | 13.5 | 7 |
| | SW*-106.4 | SW2*-106.4 | 6.4 | | | | | | | |
| | SW*-108 | SW2*-108 | 8 | | | | | | | |
| 2 | SW*-208 | SW2*-208 | 8 | 27 | 41 | 11 | 7 | 14.5 | 18.5 | 7 |
| | SW*-209.5 | SW2*-209.5 | 9.5 | | | | | | | |
| | SW*-210 | SW2*-210 | 10 | | | | | | | |
| | SW*-212 | SW2*-212 | 12 | | | | | | | |
| 3 | SW*-212.7 | SW2*-212.7 | 12.7 | 33 | 54 | 15 | 7 | 14.5 | 23.5 | 7 |
| | SW*-310 | SW2*-310 | 10 | | | | | | | |
| | SW*-312 | SW2*-312 | 12 | | | | | | | |
| | SW*-312.7 | SW2*-312.7 | 12.7 | | | | | | | |
| | SW*-313.5 | SW2*-313.5 | 13.5 | | | | | | | |
| | SW*-314 | SW2*-314 | 14 | | | | | | | |
| | SW*-315 | SW2*-315 | 15 | | | | | | | |
| 4 | SW*-316 | SW2*-316 | 16 | 40 | 70 | 19 | 7 | 14.5 | 30.5 | 7 |
| | SW*-414 | SW2*-414 | 14 | | | | | | | |
| | SW*-415 | SW2*-415 | 15 | | | | | | | |
| | SW*-416 | SW2*-416 | 16 | | | | | | | |
| | SW*-417.2 | SW2*-417.2 | 17.2 | | | | | | | |
| | SW*-418 | SW2*-418 | 18 | | | | | | | |
| | SW*-419 | SW2*-419 | 19 | | | | | | | |
| | SW*-420 | SW2*-420 | 20 | | | | | | | |
| | SW*-421.3 | SW2*-421.3 | 21.3 | | | | | | | |
| | SW*-422 | SW2*-422 | 22 | | | | | | | |

Все размеры указаны в миллиметрах, кроме специально обозначенных.