

Усиленная серия трубных зажимов предназначена для трубных систем с различными рабочими средами, такими как масло, вода, газ и многие другие. Усиленная серия применяется в газовой, нефтегазовой, химической, металлургической, строительной промышленности, а также кораблестроении, автомобилестроении, энергетике и т.д.

Материалы корпусов зажимов:

- 1) SHP – полипропилен, профилированный изнутри, с зазором для натяжения Рабочая температура от -30°C до +90°C
- 2) SHQ – полипропилен, гладкий изнутри, без зазора для натяжения Рабочая температура от -30°C до +90°C
- 3) SHN – полиамид, профилированный изнутри, с зазором для натяжения Рабочая температура от -40°C до +120°C
- 4) SHM – полиамид, гладкий изнутри, без зазора для натяжения Рабочая температура от -40°C до +120°C
- 5) SHL – алюминий, профилированный изнутри, с зазором для натяжения Рабочая температура от -50°C до +300°C
- 6) SHG – полиоксиметилен (ПОМ), профилированный изнутри, с зазором для натяжения. Рабочая температура от -50°C до +300°C
- 7) SHC – углеродистая сталь, профилированная изнутри, с зазором для натяжения. Рабочая температура от -80°C до +300°C
- 8) SHS – нержавеющая сталь, профилированная изнутри, с зазором для натяжения. Рабочая температура от -196°C до +500°C

*Замечание: плиты, монтажные направляющие, болты и гайки для направляющих производятся из углеродистой стали. По запросу эти элементы могут быть произведены из других материалов. Для заказа комплектующих из нержавеющей стали добавьте в конец артикула букву «S», например, SH1S.

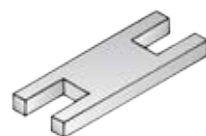
Комплектующие зажимов



SH*0 Корпус зажима (*-материал корпуса)



SH1 Накладка



SH2 Предохранительная пластина (для установки зажимов в колонну)



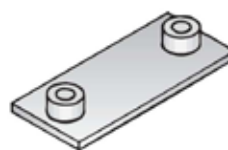
SH3 Болт с 6-ти гранной головкой



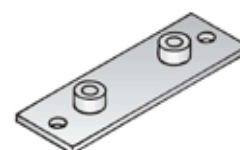
SH5 Болт с головкой под торцевой ключ



SH6 Установочный болт (для установки зажимов в колонну)



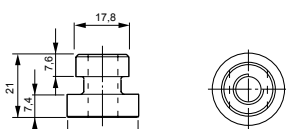
SH7 Приварная плита



SH8 Удлиненная приварная плита



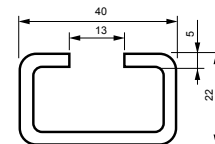
SH9 Гайка для направляющей



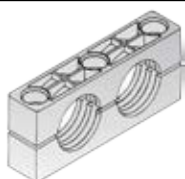
SH9



SH-E Монтажная направляющая



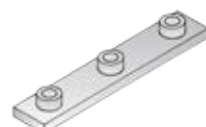
SH-E (длина 1м)



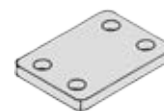
SH10 Корпус сдвоенного зажима



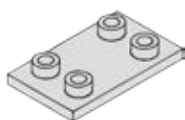
SH11 Накладка сдвоенного зажима



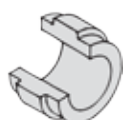
SH12 Приварная плита для сдвоенного зажима



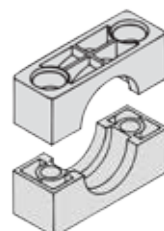
SH13 Накладка для спаренных зажимов



SH14 Приварная плита для спаренных зажимов



SH15 Резиновый вкладыш



SH*16 Корпус зажима под резиновый вкладыш

Все размеры указаны в миллиметрах, кроме специально обозначенных.

Комплектные зажимы SH*D

SH*A

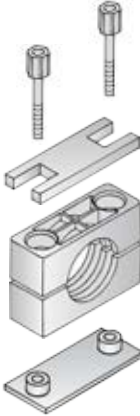


SH3 - 2шт	Болт с 6-ти гранной головкой
SH1 - 1шт	Накладка
SH*0 - 1шт	Корпус зажима
SH7 - 1шт	Приварная плита

SH*C

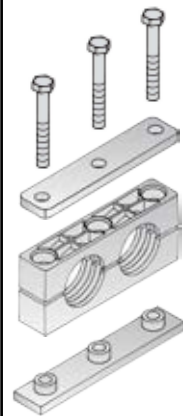


SH5 - 2шт	Болт с головкой под торцевой ключ
SH1 - 1шт	Накладка
SH*0 - 1шт	Корпус зажима
SH7 - 1шт	Приварная плита



SH6 - 2шт	Установочный болт (для установки зажимов в колонну)
SH2 - 1шт	Предохранительная пластина (для установки зажимов в колонну)
SH*0 - 1шт	Корпус зажима
SH7 - 1шт	Приварная плита

SH*S



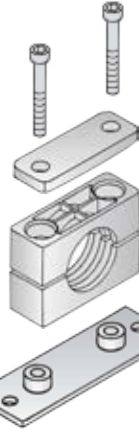
SH3 - 3шт	Болт с 6-ти гранной головкой
SH11 - 1шт	Накладка для сдвоенного зажима
SH10 - 1шт	Корпус сдвоенного зажима
SH12 - 1шт	Приварная плита для сдвоенного зажима

SH*E



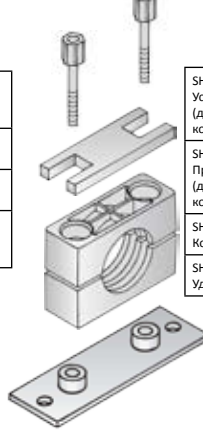
SH3 - 2шт	Болт с 6-ти гранной головкой
SH1 - 1шт	Накладка
SH*0 - 1шт	Корпус зажима
SH8 - 1шт	Удлиненная приварная плита

SH*G



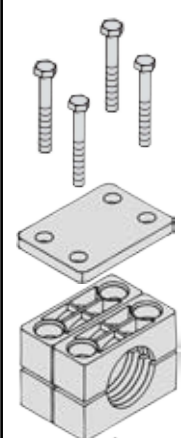
SH5 - 2шт	Болт с головкой под торцевой ключ
SH1 - 1шт	Накладка
SH*0 - 1шт	Корпус зажима
SH8 - 1шт	Удлиненная приварная плита

SH*H



SH6 - 2шт	Установочный болт (для установки зажимов в колонну)
SH2 - 1шт	Предохранительная пластина (для установки зажимов в колонну)
SH*0 - 1шт	Корпус зажима
SH8 - 1шт	Удлиненная приварная плита

SH*T



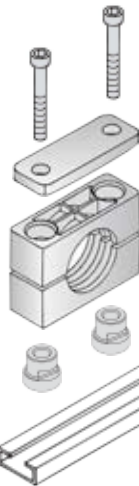
SH3 - 4шт	Болт с 6-ти гранной головкой
SH13 - 1шт	Накладка для спаренных зажимов
SH10 - 2шт	Корпус сдвоенного зажима
SH14 - 1шт	Приварная плита для спаренных зажимов

SH*J



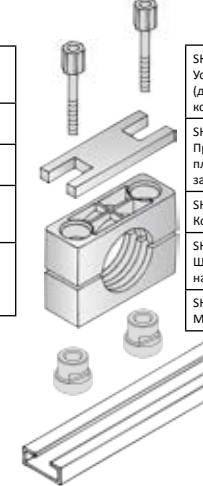
SH3 - 2шт	Болт с 6-ти гранной головкой
SH1 - 1шт	Накладка
SH*0 - 1шт	Корпус зажима
SH9 - 1шт	Шестигранная гайка для направляющей
SH10 - в комплект не входит	Монтажная направляющая

SH*L



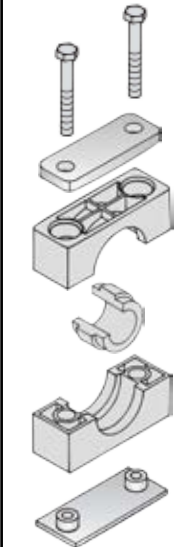
SH5 - 2шт	Болт с головкой под торцевой ключ
SH1 - 1шт	Накладка
SH*0 - 1шт	Корпус зажима
SH9 - 1шт	Шестигранная гайка для направляющей
SH10 - в комплект не входит	Монтажная направляющая

SH*M



SH6 - 2шт	Установочный болт (для установки зажимов в колонну)
SH2 - 1шт	Предохранительная пластина (для установки зажимов в колонну)
SH*0 - 1шт	Корпус зажима
SH9 - 1шт	Шестигранная гайка для направляющей
SH10 - в комплект не входит	Монтажная направляющая

SH*U



SH3 - 2шт	Болт с 6-ти гранной головкой
SH1 - 1шт	Накладка
SH*16 - 1шт	Корпус зажима под уплотнительное кольцо
SH15 - 1шт	Резиновый вкладыш
SH7 - 1шт	Приварная плита

SH*N



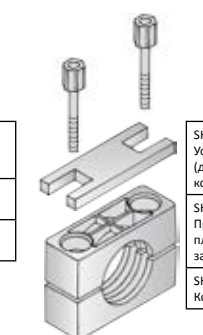
SH3 - 2шт	Болт с 6-ти гранной головкой
SH1 - 1шт	Накладка
SH*0 - 1шт	Корпус зажима

SH*Q



SH5 - 2шт	Болт с головкой под торцевой ключ
SH1 - 1шт	Накладка
SH*0 - 1шт	Корпус зажима

SH*R

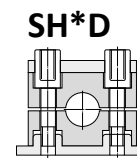
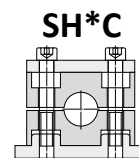
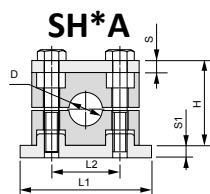


SH6 - 2шт	Установочный болт (для установки зажимов в колонну)
SH2 - 1шт	Предохранительная пластина (для установки зажимов в колонну)
SH*0 - 1шт	Корпус зажима

Все размеры указаны в миллиметрах, кроме специально обозначенных.

Материалы: * - материал корпуса зажима. См. стр.12.

Все остальные элементы (болты, накладки, плиты) производятся из оцинкованной углеродистой стали. Для выбора нержавеющей стали добавьте «S» в конце. Например, SH*A-106S.

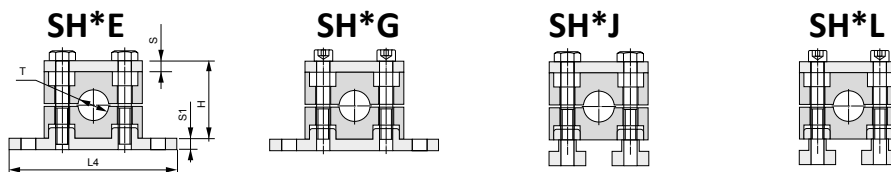


Серия	D мм	D дюйм	DN трубы дюйм	Артикул SH*A	L1	L2	L3	L4	H	S	S1	глубина	Резьба	Артикул SH*C	Артикул SH*D
H1	6			SH*A-106	55	33	85	113	32	2 min	8	30	M10x45	SH*C-106	SH*D-106
	8			SH*A-108										SH*C-108	SH*D-108
	9.5			SH*A-109.5										SH*C-109.5	SH*D-109.5
	10	1/8	1/8	SH*A-110										SH*C-110	SH*D-110
	12.7			SH*A-112.7										SH*C-112.7	SH*D-112.7
	13.5	1/4	1/4	SH*A-113.5										SH*C-113.5	SH*D-113.5
	14			SH*A-114										SH*C-114	SH*D-114
	15			SH*A-115										SH*C-115	SH*D-115
	16			SH*A-116										SH*C-116	SH*D-116
	17.2	3/8	3/8	SH*A-117.2										SH*C-117.2	SH*D-117.2
H2	18			SH*A-118	70	45	97	125	48	2 min	8	30	M10x60	SH*C-118	SH*D-118
	18			SH*A-218										SH*C-218	SH*D-218
	19			SH*A-219										SH*C-219	SH*D-219
	20			SH*A-220										SH*C-220	SH*D-220
	21.3		1/2	SH*A-221.3										SH*C-221.3	SH*D-221.3
	22			SH*A-222										SH*C-222	SH*D-222
	25			SH*A-225										SH*C-225	SH*D-225
	26.9	3/4	3/4	SH*A-226.9										SH*C-226.9	SH*D-226.9
	28			SH*A-228										SH*C-228	SH*D-228
	30			SH*A-230										SH*C-230	SH*D-230
H3	30			SH*A-330	85	60	112	140	60	2 min	8	30	M10x70	SH*C-330	SH*D-330
	32			SH*A-332										SH*C-332	SH*D-332
	33.7		1	SH*A-333.7										SH*C-333.7	SH*D-333.7
	35			SH*A-335										SH*C-335	SH*D-335
	38			SH*A-338										SH*C-338	SH*D-338
	40			SH*A-340										SH*C-340	SH*D-340
	42	1/4	1 1/4	SH*A-342										SH*C-342	SH*D-342
H4	42	1/4	1 1/4	SH*A-442	115	90	155	187	89	3 min	10	45	M12x100	SH*C-442	SH*D-442
	44.5			SH*A-444.5										SH*C-444.5	SH*D-444.5
	48.3	1/2	1 1/2	SH*A-448.3										SH*C-448.3	SH*D-448.3
	50.8			SH*A-450.8										SH*C-450.8	SH*D-450.8
	55			SH*A-455										SH*C-455	SH*D-455
	57			SH*A-457										SH*C-457	SH*D-457
	60.3	2	2	SH*A-460.3										SH*C-460.3	SH*D-460.3
	63.5			SH*A-463.5										SH*C-463.5	SH*D-463.5
	65			SH*A-465										SH*C-465	SH*D-465
	70			SH*A-470										SH*C-470	SH*D-470
H5	70			SH*A-570	150	122	198	238	120	3.5 min	10	60	M16x130	SH*C-570	SH*D-570
	75			SH*A-575										SH*C-575	SH*D-575
	76.1	1 1/2	1 1/2	SH*A-576.1										SH*C-576.1	SH*D-576.1
	80	5/2		SH*A-580										SH*C-580	SH*D-580
	82.5			SH*A-582.5										SH*C-582.5	SH*D-582.5
	88.9	3	3	SH*A-588.9										SH*C-588.9	SH*D-588.9
H6	88.9	3	3	SH*A-688.9	205	168	259	309	167	4 min	15	80	M20x190	SH*C-688.9	SH*D-688.9
	100			SH*A-6100										SH*C-6100	SH*D-6100
	102	15 1/2		SH*A-6102										SH*C-6102	SH*D-6102
	108			SH*A-6108										SH*C-6108	SH*D-6108
	114	4		SH*A-6114										SH*C-6114	SH*D-6114
	127			SH*A-6127										SH*C-6127	SH*D-6127
	133			SH*A-6133										SH*C-6133	SH*D-6133
H7	133			SH*A-7133	250	205	310	370	200	4 min	15	90	M24x220	SH*C-7133	SH*D-7133
	140	5		SH*A-7140										SH*C-7140	SH*D-7140
	152			SH*A-7152										SH*C-7152	SH*D-7152
	159			SH*A-7159										SH*C-7159	SH*D-7159
	165			SH*A-7165										SH*C-7165	SH*D-7165
	168	6		SH*A-7168										SH*C-7168	SH*D-7168
H8	168			SH*A-8168	336	265	380	440	270	5 min	25	120	M30x300	SH*C-8168	SH*D-8168
	177.8			SH*A-8177.8										SH*C-8177.8	SH*D-8177.8
	193.7			SH*A-8193.7										SH*C-8193.7	SH*D-8193.7
	216			SH*A-8216										SH*C-8216	SH*D-8216
	219	8		SH*A-8219										SH*C-8219	SH*D-8219
H9	219	8		SH*A-9219	470	395	530	590	410	8 min	30	160	M30x450	SH*C-9219	SH*D-9219
	273	10		SH*A-9273										SH*C-9273	SH*D-9273
	324	12		SH*A-9324										SH*C-9324	SH*D-9324
H10	356	14		SH*A-10356	630	534	690	750	530	20 min	30	180	M30x560	SH*C-10356	SH*D-10356
	406	16		SH*A-10406										SH*C-10406	SH*D-10406

Все размеры указаны в миллиметрах, кроме специально обозначенных.

Материалы: * - материал корпуса зажима. См. стр.12.

Все остальные элементы (болты, накладки, плиты) производятся из оцинкованной углеродистой стали. Для выбора нержавеющей стали добавьте «S» в конце. Например, SH*E-106S.

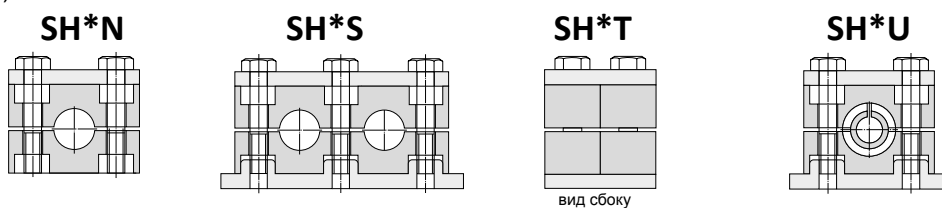


Серия	D мм	D дюйм	Артикул SH*E	Артикул SH*G	Артикул SH*J	Артикул SH*L	
H1	6		SH*E-106	SH*G-106	SH*J-106	SH*L-106	
	8		SH*E-108	SH*G-108	SH*J-108	SH*L-108	
	9.5		SH*E-109.5	SH*G-109.5	SH*J-109.5	SH*L-109.5	
	10	1/8	SH*E-110	SH*G-110	SH*J-110	SH*L-110	
	12.7		SH*E-112.7	SH*G-112.7	SH*J-112.7	SH*L-112.7	
	13.5	1/4	SH*E-113.5	SH*G-113.5	SH*J-113.5	SH*L-113.5	
	14		SH*E-114	SH*G-114	SH*J-114	SH*L-114	
	15		SH*E-115	SH*G-115	SH*J-115	SH*L-115	
	16		SH*E-116	SH*G-116	SH*J-116	SH*L-116	
	17.2	3/8	SH*E-117.2	SH*G-117.2	SH*J-117.2	SH*L-117.2	
H2	18		SH*E-118	SH*G-118	SH*J-118	SH*L-118	
	18		SH*E-218	SH*G-218	SH*J-218	SH*L-218	
	19		SH*E-219	SH*G-219	SH*J-219	SH*L-219	
	20		SH*E-220	SH*G-220	SH*J-220	SH*L-220	
	21.3	1/2	SH*E-221.3	SH*G-221.3	SH*J-221.3	SH*L-221.3	
	22		SH*E-222	SH*G-222	SH*J-222	SH*L-222	
	25		SH*E-225	SH*G-225	SH*J-225	SH*L-225	
	26.9	3/4	SH*E-226.9	SH*G-226.9	SH*J-226.9	SH*L-226.9	
	28		SH*E-228	SH*G-228	SH*J-228	SH*L-228	
	30		SH*E-230	SH*G-230	SH*J-230	SH*L-230	
H3	30		SH*E-330	SH*G-330	SH*J-330	SH*L-330	
	32		SH*E-332	SH*G-332	SH*J-332	SH*L-332	
	33.7		SH*E-333.7	SH*G-333.7	SH*J-333.7	SH*L-333.7	
	35		SH*E-335	SH*G-335	SH*J-335	SH*L-335	
	38		SH*E-338	SH*G-338	SH*J-338	SH*L-338	
	40		SH*E-340	SH*G-340	SH*J-340	SH*L-340	
	42	1/4	SH*E-342	SH*G-342	SH*J-342	SH*L-342	
	42	1/4	SH*E-442	SH*G-442	SH*J-442	SH*L-442	
	44.5		SH*E-444.5	SH*G-444.5	SH*J-444.5	SH*L-444.5	
	48.3	1/2	SH*E-448.3	SH*G-448.3	SH*J-448.3	SH*L-448.3	
H4	50.8		SH*E-450.8	SH*G-450.8	SH*J-450.8	SH*L-450.8	
	55		SH*E-455	SH*G-455	SH*J-455	SH*L-455	
	57		SH*E-457	SH*G-457	SH*J-457	SH*L-457	
	60.3	2	SH*E-460.3	SH*G-460.3	SH*J-460.3	SH*L-460.3	
	63.5		SH*E-463.5	SH*G-463.5	SH*J-463.5	SH*L-463.5	
	65		SH*E-465	SH*G-465	SH*J-465	SH*L-465	
	70		SH*E-470	SH*G-470	SH*J-470	SH*L-470	
	70		SH*E-570	SH*G-570	SH*J-570	SH*L-570	
	75		SH*E-575	SH*G-575	SH*J-575	SH*L-575	
	76.1	2 1/2	SH*E-576.1	SH*G-576.1	SH*J-576.1	SH*L-576.1	
H5	80	1 1/2	SH*E-580	SH*G-580	SH*J-580	SH*L-580	
	82.5		SH*E-582.5	SH*G-582.5	SH*J-582.5	SH*L-582.5	
	88.9	3	SH*E-588.9	SH*G-588.9	SH*J-588.9	SH*L-588.9	
	88.9	3	SH*E-688.9	SH*G-688.9	SH*J-688.9	SH*L-688.9	
	100		SH*E-6100	SH*G-6100	SH*J-6100	SH*L-6100	
	102	3 1/2	SH*E-6102	SH*G-6102	SH*J-6102	SH*L-6102	
	108		SH*E-6108	SH*G-6108	SH*J-6108	SH*L-6108	
	114	4	SH*E-6114	SH*G-6114	SH*J-6114	SH*L-6114	
	127		SH*E-6127	SH*G-6127	SH*J-6127	SH*L-6127	
	133		SH*E-6133	SH*G-6133	SH*J-6133	SH*L-6133	
H6	133		SH*E-7133	SH*G-7133	SH*J-7133	SH*L-7133	
	140	5	SH*E-7140	SH*G-7140	SH*J-7140	SH*L-7140	
	152		SH*E-7152	SH*G-7152	SH*J-7152	SH*L-7152	
	159		SH*E-7159	SH*G-7159	SH*J-7159	SH*L-7159	
	165		SH*E-7165	SH*G-7165	SH*J-7165	SH*L-7165	
	168	6	SH*E-7168	SH*G-7168	SH*J-7168	SH*L-7168	
	168		SH*E-8168	SH*G-8168	SH*J-8168	SH*L-8168	
	177.8		SH*E-8177.8	SH*G-8177.8	SH*J-8177.8	SH*L-8177.8	
	193.7		SH*E-8193.7	SH*G-8193.7	SH*J-8193.7	SH*L-8193.7	
	216		SH*E-8216	SH*G-8216	SH*J-8216	SH*L-8216	
H7	219	8	SH*E-8219	SH*G-8219	SH*J-8219	SH*L-8219	
	219	8	SH*E-9219	SH*G-9219	SH*J-9219	SH*L-9219	
	273	10	SH*E-9273	SH*G-9273	SH*J-9273	SH*L-9273	
	324	12	SH*E-9324	SH*G-9324	SH*J-9324	SH*L-9324	
	H8	356	14	SH*E-10356	SH*G-10356	SH*J-10356	SH*L-10356
		406	16	SH*E-10406	SH*G-10406	SH*J-10406	SH*L-10406

Все размеры указаны в миллиметрах, кроме специально обозначенных.

Материалы: * - материал корпуса зажима. См. стр.12.

Все остальные элементы (болты, накладки, плиты) производятся из оцинкованной углеродистой стали. Для выбора нержавеющей стали добавьте «S» в конце. Например, SH*N-106S.



Серия	D мм	D дюйм	Артикул SH*N	Артикул SH*S	Артикул SH*T	Артикул SH*U
H1	6		SH*N-106	SH*S-106	SH*T-106	SH*U-106
	8		SH*N-108	SH*S-108	SH*T-108	SH*U-108
	9.5		SH*N-109.5	SH*S-109.5	SH*T-109.5	SH*U-109.5
	10	1/8	SH*N-110	SH*S-110	SH*T-110	SH*U-110
	12.7		SH*N-112.7	SH*S-112.7	SH*T-112.7	SH*U-112.7
	13.5	1/4	SH*N-113.5	SH*S-113.5	SH*T-113.5	SH*U-113.5
	14		SH*N-114	SH*S-114	SH*T-114	SH*U-114
	15		SH*N-115	SH*S-115	SH*T-115	SH*U-115
	16		SH*N-116	SH*S-116	SH*T-116	SH*U-116
	17.2	3/8	SH*N-117.2	SH*S-117.2	SH*T-117.2	SH*U-117.2
H2	18		SH*N-118	SH*S-118	SH*T-118	SH*U-118
	18		SH*N-218	SH*S-218	SH*T-218	SH*U-218
	19		SH*N-219	SH*S-219	SH*T-219	SH*U-219
	20		SH*N-220	SH*S-220	SH*T-220	SH*U-220
	21.3	1/2	SH*N-221.3	SH*S-221.3	SH*T-221.3	SH*U-221.3
	22		SH*N-222	SH*S-222	SH*T-222	SH*U-222
	25		SH*N-225	SH*S-225	SH*T-225	SH*U-225
	26.9	3/4	SH*N-226.9	SH*S-226.9	SH*T-226.9	SH*U-226.9
	28		SH*N-228	SH*S-228	SH*T-228	SH*U-228
	30		SH*N-230	SH*S-230	SH*T-230	SH*U-230
H3	30		SH*N-330	SH*S-330	SH*T-330	SH*U-330
	32		SH*N-332	SH*S-332	SH*T-332	SH*U-332
	33.7		SH*N-333.7	SH*S-333.7	SH*T-333.7	SH*U-333.7
	35		SH*N-335	SH*S-335	SH*T-335	SH*U-335
	38		SH*N-338	SH*S-338	SH*T-338	SH*U-338
	40		SH*N-340	SH*S-340	SH*T-340	SH*U-340
	42	1/4	SH*N-342	SH*S-342	SH*T-342	SH*U-342
H4	42	1/4	SH*N-442	SH*S-442	SH*T-442	SH*U-442
	44.5		SH*N-444.5	SH*S-444.5	SH*T-444.5	SH*U-444.5
	48.3	1/2	SH*N-448.3	SH*S-448.3	SH*T-448.3	SH*U-448.3
	50.8		SH*N-450.8	SH*S-450.8	SH*T-450.8	SH*U-450.8
	55		SH*N-455	SH*S-455	SH*T-455	SH*U-455
	57		SH*N-457	SH*S-457	SH*T-457	SH*U-457
	60.3	2	SH*N-460.3	SH*S-460.3	SH*T-460.3	SH*U-460.3
	63.5		SH*N-463.5	SH*S-463.5	SH*T-463.5	SH*U-463.5
			SH*N-465	SH*S-465	SH*T-465	SH*U-465
			SH*N-470	SH*S-470	SH*T-470	SH*U-470
H5	70		SH*N-570	SH*S-570	SH*T-570	SH*U-570
	70		SH*N-575	SH*S-575	SH*T-575	SH*U-575
	76.1	2 1/2	SH*N-576.1	SH*S-576.1	SH*T-576.1	SH*U-576.1
	80	1 1/2	SH*N-580	SH*S-580	SH*T-580	SH*U-580
	82.5		SH*N-582.5	SH*S-582.5	SH*T-582.5	SH*U-582.5
	88.9	3	SH*N-588.9	SH*S-588.9	SH*T-588.9	SH*U-588.9
H6	88.9	3	SH*N-688.9	SH*S-688.9	SH*T-688.9	SH*U-688.9
	100		SH*N-6100	SH*S-6100	SH*T-6100	SH*U-6100
	102	3 1/2	SH*N-6102	SH*S-6102	SH*T-6102	SH*U-6102
	108		SH*N-6108	SH*S-6108	SH*T-6108	SH*U-6108
	114	4	SH*N-6114	SH*S-6114	SH*T-6114	SH*U-6114
	127		SH*N-6127	SH*S-6127	SH*T-6127	SH*U-6127
	133		SH*N-6133	SH*S-6133	SH*T-6133	SH*U-6133
H7	133		SH*N-7133	SH*S-7133	SH*T-7133	SH*U-7133
	140	5	SH*N-7140	SH*S-7140	SH*T-7140	SH*U-7140
	152		SH*N-7152	SH*S-7152	SH*T-7152	SH*U-7152
	159		SH*N-7159	SH*S-7159	SH*T-7159	SH*U-7159
	165		SH*N-7165	SH*S-7165	SH*T-7165	SH*U-7165
	168	6	SH*N-7168	SH*S-7168	SH*T-7168	SH*U-7168
H8	168		SH*N-8168	SH*S-8168	SH*T-8168	SH*U-8168
	177.8		SH*N-8177.8	SH*S-8177.8	SH*T-8177.8	SH*U-8177.8
	193.7		SH*N-8193.7	SH*S-8193.7	SH*T-8193.7	SH*U-8193.7
	216		SH*N-8216	SH*S-8216	SH*T-8216	SH*U-8216
	219	8	SH*N-8219	SH*S-8219	SH*T-8219	SH*U-8219
H9	219	8	SH*N-9219	SH*S-9219	SH*T-9219	SH*U-9219
	273	10	SH*N-9273	SH*S-9273	SH*T-9273	SH*U-9273
	324	12	SH*N-9324	SH*S-9324	SH*T-9324	SH*U-9324
H10	356	14	SH*N-10356	SH*S-10356	SH*T-10356	SH*U-10356
	406	16	SH*N-10406	SH*S-10406	SH*T-11419	SH*U-11419

Все размеры указаны в миллиметрах, кроме специально обозначенных.