

ОГЛАВЛЕНИЕ

Легкая серия SL	2
Суперлегкие серии SV, SW	8
Сдвоенная серия ST	9

Легкая серия трубных зажимов предназначена для трубных систем с различными рабочими средами, такими как масло, вода, газ и многие другие. Легкая серия применяется в газовой, нефтегазовой, химической, металлургической, строительной промышленности, а также кораблестроении, автомобилестроении, энергетике и т.д.

Материалы корпусов зажимов:

- 1) SLP – полипропилен, профилированный изнутри, с зазором для натяжения
Рабочая температура от -30°C до +90°C
- 2) SLQ – полипропилен, гладкий изнутри, без зазора для натяжения
Рабочая температура от -30°C до +90°C
- 3) SLN – полиамид, профилированный изнутри, с зазором для натяжения
Рабочая температура от -40°C до +120°C
- 4) SLM – полиамид, гладкий изнутри, без зазора для натяжения
Рабочая температура от -40°C до +120°C
- 5) SLL – алюминий, профилированный изнутри, с зазором для натяжения
Рабочая температура от -50°C до +300°C
- 6) SLG – полиоксиметилен (ПОМ), профилированный изнутри, с зазором для натяжения.
Рабочая температура от -50°C до +300°C
- 7) SLC – углеродистая сталь, профилированная изнутри, с зазором для натяжения.
Рабочая температура от -80°C до +300°C
- 8) SLS – нержавеющая сталь, профилированная изнутри, с зазором для натяжения.
Рабочая температура от -196°C до +500°C

*Замечание: плиты, монтажные направляющие, болты и гайки для направляющих производятся из углеродистой стали. По запросу эти элементы могут быть произведены из других материалов. Для заказа комплектующих из нержавеющей стали добавьте в конец артикула букву «S», например, SL1S.

Комплектующие зажимов



SL*0 Корпус зажима
(* - материал корпуса)



SL1 Накладка



SL2 Предохранительная пластина
(для установки зажимов в колонну)



SL3 Болт с 6-ти гранной головкой



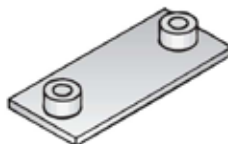
SL4 Болт со шлицевой головкой



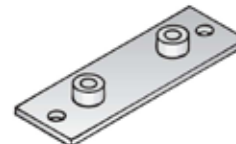
SL5 Болт с головкой под торцевой ключ



SL6 Установочный болт
(для установки зажимов в колонну)



SL7 Приварная плита



SL8 Удлиненная приварная плита



SL9 Шестигранная гайка для направляющей



SL-E1 (SL-E2, SL-E3)
Монтажная направляющая

Все размеры указаны в миллиметрах, кроме специально обозначенных.

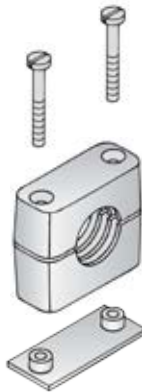
Комплектные зажимы

SL*A



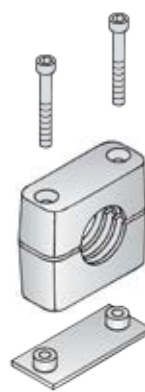
SL3 - 2шт	Болт с 6-ти гранной головкой
SL1 - 1шт	Накладка
SL*0 - 1шт	Корпус зажима
SL7 - 1шт	Приварная плита

SL*B



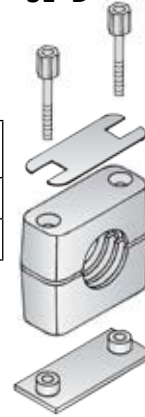
SL4 - 2шт	Болт со шлицевой головкой
SL*0 - 1шт	Корпус зажима
SL7 - 1шт	Приварная плита

SL*C



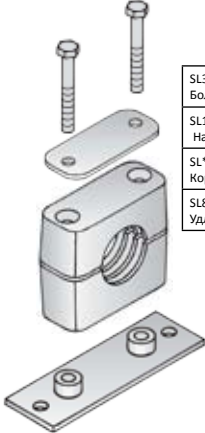
SL5 - 2шт	Болт с головкой под торцевой ключ
SL*0 - 1шт	Корпус зажима
SL7 - 1шт	Приварная плита

SL*D



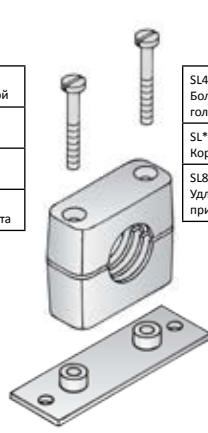
SL6 - 2шт	Установочный болт (для установки зажимов в колонну)
SL2 - 1шт	Предохранительная пластина (для установки зажимов в колонну)
SL*0 - 1шт	Корпус зажима
SL7 - 1шт	Приварная плита

SL*E



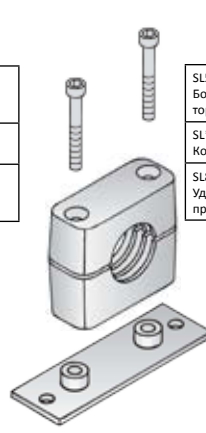
SL3 - 2шт	Болт с 6-ти гранной головкой
SL1 - 1шт	Накладка
SL*0 - 1шт	Корпус зажима
SL8 - 1шт	Удлиненная приварная плита

SL*F



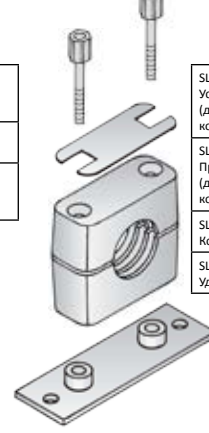
SL4 - 2шт	Болт со шлицевой головкой
SL*0 - 1шт	Корпус зажима
SL8 - 1шт	Удлиненная приварная плита

SL*G



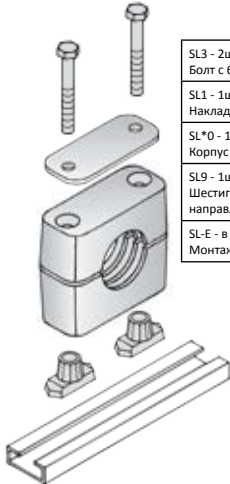
SL5 - 2шт	Болт с головкой под торцевой ключ
SL*0 - 1шт	Корпус зажима
SL8 - 1шт	Удлиненная приварная плита

SL*H



SL6 - 2шт	Установочный болт (для установки зажимов в колонну)
SL2 - 1шт	Предохранительная пластина (для установки зажимов в колонну)
SL*0 - 1шт	Корпус зажима
SL8 - 1шт	Удлиненная приварная плита

SL*J



SL3 - 2шт	Болт с 6-ти гранной головкой
SL1 - 1шт	Накладка
SL*0 - 1шт	Корпус зажима
SL9 - 1шт	Шестигранная гайка для направляющей
SL-E	в комплект не входит Монтажная направляющая

SL*K



SL4 - 2шт	Болт со шлицевой головкой
SL*0 - 1шт	Корпус зажима
SL9 - 1шт	Шестигранная гайка для направляющей
SL-E	в комплект не входит Монтажная направляющая

SL*L



SL5 - 2шт	Болт с головкой под торцевой ключ
SL*0 - 1шт	Корпус зажима
SL9 - 1шт	Шестигранная гайка для направляющей
SL-E	в комплект не входит Монтажная направляющая

SL*M



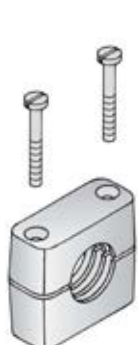
SL6 - 2шт	Установочный болт (для установки зажимов в колонну)
SL2 - 1шт	Предохранительная пластина (для установки зажимов в колонну)
SL*0 - 1шт	Корпус зажима
SL9 - 1шт	Шестигранная гайка для направляющей
SL-E	в комплект не входит Монтажная направляющая

SL*N



SL3 - 2шт	Болт с 6-ти гранной головкой
SL1 - 1шт	Накладка
SL*0 - 1шт	Корпус зажима

SL*P



SL4 - 2шт	Болт со шлицевой головкой
SL*0 - 1шт	Корпус зажима

SL*Q



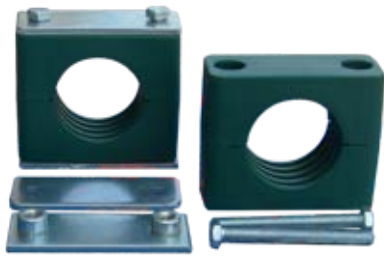
SL5 - 2шт	Болт с головкой под торцевой ключ
SL*0 - 1шт	Корпус зажима

SL*R

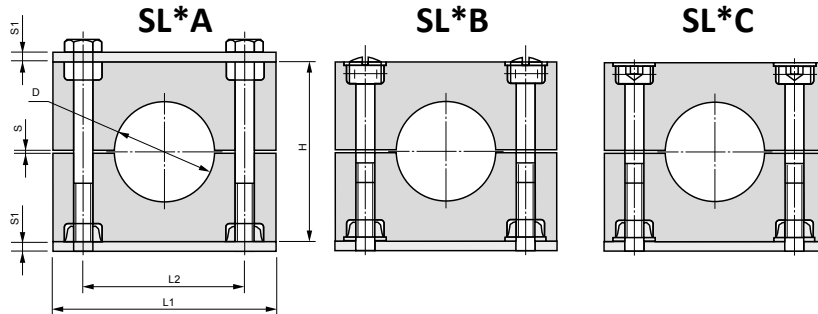


SL6 - 2шт	Установочный болт (для установки зажимов в колонну)
SL2 - 1шт	Предохранительная пластина (для установки зажимов в колонну)
SL*0 - 1шт	Корпус зажима

SLPA



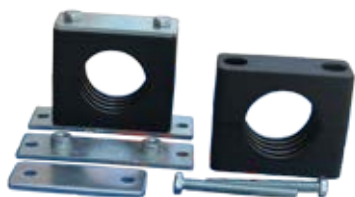
Материалы: * - материал корпуса зажима. См. стр.2.
 Все остальные элементы (болты, накладки, плиты) производятся из оцинкованной углеродистой стали. Для выбора нержавеющей стали добавьте «S» в конце. Например, SL*A-106S.



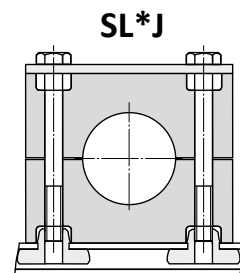
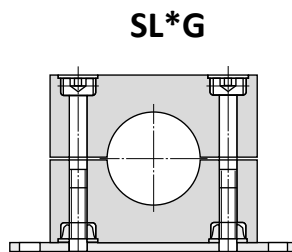
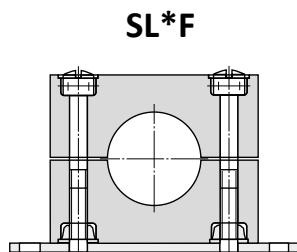
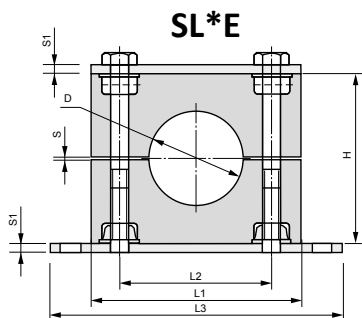
Серия	D мм	D дюйм	DN трубы дюйм	Артикул SL*A	Артикул SL*B	Артикул SL*C	L1	L2	L3	H	S	S1	глубина	Резьба
L1	6			SL*A-106	SL*B-106	SL*C-106	37	20	50	27	0.4	3	30	M6x20
	6.4	1/4		SL*A-106.4	SL*B-106.4	SL*C-106.4								
	8	5/16		SL*A-108	SL*B-108	SL*C-108								
	9.5	3/8		SL*A-109.5	SL*B-109.5	SL*C-109.5								
	10		1/8	SL*A-110	SL*B-110	SL*C-110								
	12			SL*A-112	SL*B-112	SL*C-112								
L2	12.7			SL*A-212.7	SL*B-212.7	SL*C-212.7	42	26	56	33	0.6	3	30	M6x25
	13.5		1/4	SL*A-213.5	SL*B-213.5	SL*C-213.5								
	14			SL*A-214	SL*B-214	SL*C-214								
	15			SL*A-215	SL*B-215	SL*C-215								
	16	5/8		SL*A-216	SL*B-216	SL*C-216								
	17.2		3/8	SL*A-217.2	SL*B-217.2	SL*C-217.2								
	18			SL*A-218	SL*B-218	SL*C-218								
L3	19	3/4		SL*A-319	SL*B-319	SL*C-319	50	33	64	36	0.6	3	30	M6x30
	20			SL*A-320	SL*B-320	SL*C-320								
	21.3		1/2	SL*A-321.3	SL*B-321.3	SL*C-321.3								
	22	7/8		SL*A-322	SL*B-322	SL*C-322								
	25	1		SL*A-325	SL*B-325	SL*C-325								
L4	26.9		3/4	SL*A-426.9	SL*B-426.9	SL*C-426.9	59	40	73	42	0.6	3	30	M6x35
	28			SL*A-428	SL*B-428	SL*C-428								
	30			SL*A-430	SL*B-430	SL*C-430								
L5	32	2 3/4		SL*A-532	SL*B-532	SL*C-532	71	52	86	58	0.8	3	30	M6x50
	33.7		1	SL*A-533.7	SL*B-533.7	SL*C-533.7								
	35			SL*A-535	SL*B-535	SL*C-535								
	38	5 1/2		SL*A-538	SL*B-538	SL*C-538								
	40			SL*A-540	SL*B-540	SL*C-540								
	42		1 1/4	SL*A-542	SL*B-542	SL*C-542								
L6	44.5	3 1/4		SL*A-644.5	SL*B-644.5	SL*C-644.5	86	66	100	66	0.8	3	30	M6x60
	48.3		1 1/2	SL*A-648.3	SL*B-648.3	SL*C-648.3								
	50.8	2		SL*A-650.8	SL*B-650.8	SL*C-650.8								
L7	57.2	5 1/4		SL*A-757.2	SL*B-757.2	SL*C-757.2	121	94	136	93	0.8	5	30	M6x85
	60.3		2	SL*A-760.3	SL*B-760.3	SL*C-760.3								
	63.5	1 1/2		SL*A-763.5	SL*B-763.5	SL*C-763.5								
	70	5 3/4		SL*A-770	SL*B-770	SL*C-770								
	73			SL*A-773	SL*B-773	SL*C-773								
	76.1	3	2 1/2	SL*A-776.1	SL*B-776.1	SL*C-776.1								
L8	88.9		3	SL*A-888.9	SL*B-888.9	SL*C-888.9	147	120	162	118	0.8	5	30	M6x110
	102	4		SL*A-8102	SL*B-8102	SL*C-8102								

Все размеры указаны в миллиметрах, кроме специально обозначенных.

SLNE



Материалы: * - материал корпуса зажима. См. стр.2.
 Все остальные элементы (болты, накладки, плиты) производятся из оцинкованной углеродистой стали. Для выбора нержавеющей стали добавьте «S» в конце. Например, SL*E-106S.



Серия	D мм	Артикул SL*E	Артикул SL*F	Артикул SL*G	Артикул SL*J
L1	6	SL*E-106	SL*F-106	SL*G-106	SL*J-106
	6.4	SL*E-106.4	SL*F-106.4	SL*G-106.4	SL*J-106.4
	8	SL*E-108	SL*F-108	SL*G-108	SL*J-108
	9.5	SL*E-109.5	SL*F-109.5	SL*G-109.5	SL*J-109.5
	10	SL*E-110	SL*F-110	SL*G-110	SL*J-110
	12	SL*E-112	SL*F-112	SL*G-112	SL*J-112
L2	12.7	SL*E-212.7	SL*F-212.7	SL*G-212.7	SL*J-212.7
	13.5	SL*E-213.5	SL*F-213.5	SL*G-213.5	SL*J-213.5
	14	SL*E-214	SL*F-214	SL*G-214	SL*J-214
	15	SL*E-215	SL*F-215	SL*G-215	SL*J-215
	16	SL*E-216	SL*F-216	SL*G-216	SL*J-216
	17.2	SL*E-217.2	SL*F-217.2	SL*G-217.2	SL*J-217.2
	18	SL*E-218	SL*F-218	SL*G-218	SL*J-218
L3	19	SL*E-319	SL*F-319	SL*G-319	SL*J-319
	20	SL*E-320	SL*F-320	SL*G-320	SL*J-320
	21.3	SL*E-321.3	SL*F-321.3	SL*G-321.3	SL*J-321.3
	22	SL*E-322	SL*F-322	SL*G-322	SL*J-322
	25	SL*E-325	SL*F-325	SL*G-325	SL*J-325
L4	26.9	SL*E-426.9	SL*F-426.9	SL*G-426.9	SL*J-426.9
	28	SL*E-428	SL*F-428	SL*G-428	SL*J-428
	30	SL*E-430	SL*F-430	SL*G-430	SL*J-430
L5	32	SL*E-532	SL*F-532	SL*G-532	SL*J-532
	33.7	SL*E-533.7	SL*F-533.7	SL*G-533.7	SL*J-533.7
	35	SL*E-535	SL*F-535	SL*G-535	SL*J-535
	38	SL*E-538	SL*F-538	SL*G-538	SL*J-538
	40	SL*E-540	SL*F-540	SL*G-540	SL*J-540
	42	SL*E-542	SL*F-542	SL*G-542	SL*J-542
L6	44.5	SL*E-644.5	SL*F-644.5	SL*G-644.5	SL*J-644.5
	48.3	SL*E-648.3	SL*F-648.3	SL*G-648.3	SL*J-648.3
	50.8	SL*E-650.8	SL*F-650.8	SL*G-650.8	SL*J-650.8
L7	57.2	SL*E-757.2	SL*F-757.2	SL*G-757.2	SL*J-757.2
	60.3	SL*E-760.3	SL*F-760.3	SL*G-760.3	SL*J-760.3
	63.5	SL*E-763.5	SL*F-763.5	SL*G-763.5	SL*J-763.5
	70	SL*E-770	SL*F-770	SL*G-770	SL*J-770
	73	SL*E-773	SL*F-773	SL*G-773	SL*J-773
	76.1	SL*E-776.1	SL*F-776.1	SL*G-776.1	SL*J-776.1
L8	88.9	SL*E-888.9	SL*F-888.9	SL*G-888.9	SL*J-888.9
	102	SL*E-8102	SL*F-8102	SL*G-8102	SL*J-8102

Все размеры указаны в миллиметрах, кроме специально обозначенных.

Материалы: * - материал корпуса зажима. См. стр.2.
 Все остальные элементы (болты, накладки, плиты)
 производятся из оцинкованной углеродистой стали.
 Для выбора нержавеющей стали добавьте «S» в конце.
 Например, SL*L-106S.

SLLR

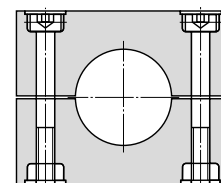
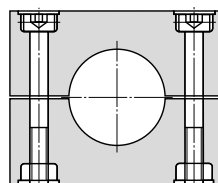
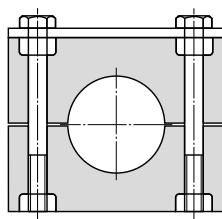
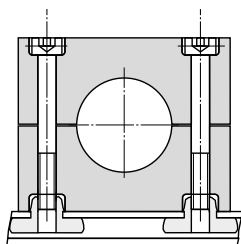


SL*L

SL*N

SL*Q

SL*R

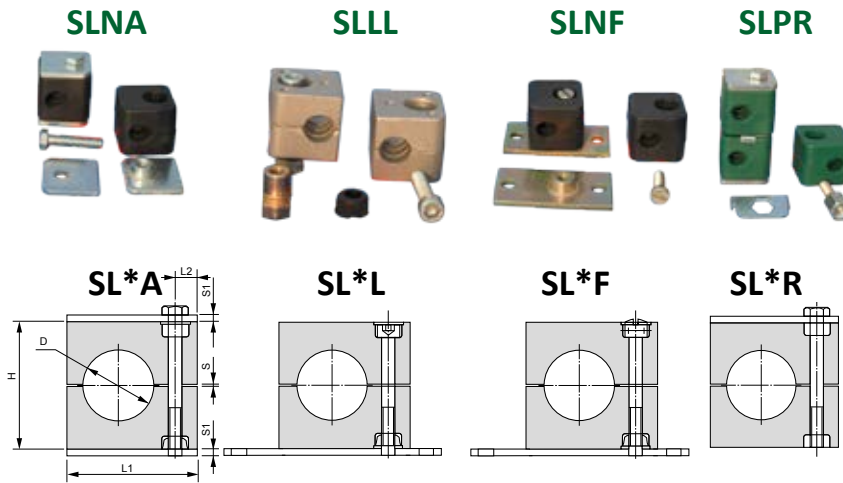


Серия	D мм	Артикул SL*L	Артикул SL*N	Артикул SL*Q	Артикул SL*R
L1	6	SL*L-106	SL*N-106	SL*Q-106	SL*R-106
	6.4	SL*L-106.4	SL*N-106.4	SL*Q-106.4	SL*R-106.4
	8	SL*L-108	SL*N-108	SL*Q-108	SL*R-108
	9.5	SL*L-109.5	SL*N-109.5	SL*Q-109.5	SL*R-109.5
	10	SL*L-110	SL*N-110	SL*Q-110	SL*R-110
	12	SL*L-112	SL*N-112	SL*Q-112	SL*R-112
L2	12.7	SL*L-212.7	SL*N-212.7	SL*Q-212.7	SL*R-212.7
	13.5	SL*L-213.5	SL*N-213.5	SL*Q-213.5	SL*R-213.5
	14	SL*L-214	SL*N-214	SL*Q-214	SL*R-214
	15	SL*L-215	SL*N-215	SL*Q-215	SL*R-215
	16	SL*L-216	SL*N-216	SL*Q-216	SL*R-216
	17.2	SL*L-217.2	SL*N-217.2	SL*Q-217.2	SL*R-217.2
	18	SL*L-218	SL*N-218	SL*Q-218	SL*R-218
L3	19	SL*L-319	SL*N-319	SL*Q-319	SL*R-319
	20	SL*L-320	SL*N-320	SL*Q-320	SL*R-320
	21.3	SL*L-321.3	SL*N-321.3	SL*Q-321.3	SL*R-321.3
	22	SL*L-322	SL*N-322	SL*Q-322	SL*R-322
	25	SL*L-325	SL*N-325	SL*Q-325	SL*R-325
L4	26.9	SL*L-426.9	SL*N-426.9	SL*Q-426.9	SL*R-426.9
	28	SL*L-428	SL*N-428	SL*Q-428	SL*R-428
	30	SL*L-430	SL*N-430	SL*Q-430	SL*R-430
L5	32	SL*L-532	SL*N-532	SL*Q-532	SL*R-532
	33.7	SL*L-533.7	SL*N-533.7	SL*Q-533.7	SL*R-533.7
	35	SL*L-535	SL*N-535	SL*Q-535	SL*R-535
	38	SL*L-538	SL*N-538	SL*Q-538	SL*R-538
	40	SL*L-540	SL*N-540	SL*Q-540	SL*R-540
	42	SL*L-542	SL*N-542	SL*Q-542	SL*R-542
L6	44.5	SL*L-644.5	SL*N-644.5	SL*Q-644.5	SL*R-644.5
	48.3	SL*L-648.3	SL*N-648.3	SL*Q-648.3	SL*R-648.3
	50.8	SL*L-650.8	SL*N-650.8	SL*Q-650.8	SL*R-650.8
L7	57.2	SL*L-757.2	SL*N-757.2	SL*Q-757.2	SL*R-757.2
	60.3	SL*L-760.3	SL*N-760.3	SL*Q-760.3	SL*R-760.3
	63.5	SL*L-763.5	SL*N-763.5	SL*Q-763.5	SL*R-763.5
	70	SL*L-770	SL*N-770	SL*Q-770	SL*R-770
	73	SL*L-773	SL*N-773	SL*Q-773	SL*R-773
	76.1	SL*L-776.1	SL*N-776.1	SL*Q-776.1	SL*R-776.1
L8	88.9	SL*L-888.9	SL*N-888.9	SL*Q-888.9	SL*R-888.9
	102	SL*L-8102	SL*N-8102	SL*Q-8102	SL*R-8102

Все размеры указаны в миллиметрах, кроме специально обозначенных.

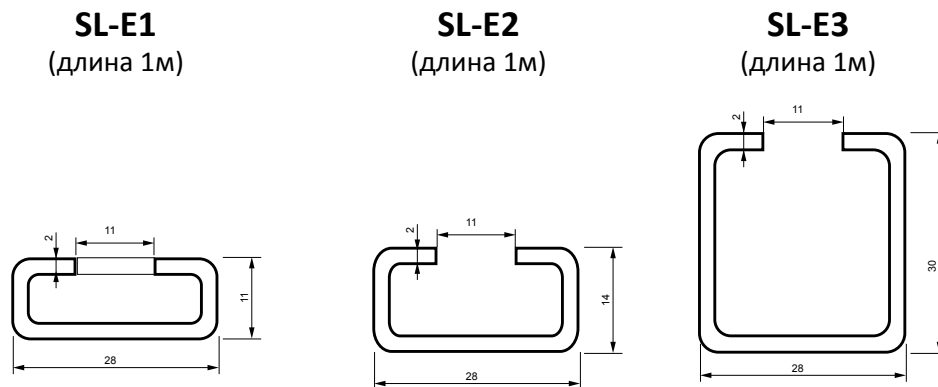
Материалы: * - материал корпуса зажима. См. стр.2.

Все остальные элементы (болты, накладки, плиты) производятся из оцинкованной углеродистой стали. Для выбора нержавеющей стали добавьте «S» в конце. Например, SL*A-106S.



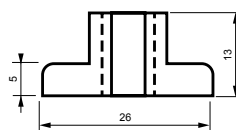
Серия	D мм	D дюйм	Артикул SL*A	Артикул SL*L	Артикул SL*F	Артикул SL*R	L1	L2	H	S	S1	глубина	Резьба
L0	6		SL*A-006	SL*L-006	SL*F-006	SL*R-006	28	9.5	27	0.4	3	30	M6x20
	6.4	1/4	SL*A-006.4	SL*L-006.4	SL*F-006.4	SL*R-006.4							
	8	5/16	SL*A-008	SL*L-008	SL*F-008	SL*R-008							
	9.5	3/8	SL*A-009.5	SL*L-009.5	SL*F-009.5	SL*R-009.5							
	10		SL*A-010	SL*L-010	SL*F-010	SL*R-010							
	12		SL*A-012	SL*L-012	SL*F-012	SL*R-012							

Монтажные направляющие



Монтажная гайка

SL9



Все размеры указаны в миллиметрах, кроме специально обозначенных.

Материалы зажимов:

- 1) SVP, SV2P, SWP, SW2P – полипропилен, профилированный изнутри, с зазором для натяжения. Рабочая температура от -30°C до +90°C
 - 2) SVN, SV2N, SWN, SW2N – полиамид, профилированный изнутри, с зазором для натяжения. Рабочая температура от -40°C до +120°C
 - 3) SVG, SV2G, SWG, SW2G – полиоксиметилен (ПОМ), профилированный изнутри, с зазором для натяжения. Рабочая температура от -50°C до +300°C
- *Замечание: плиты и болты зажимов SW2 по умолчанию поставляются из оцинкованной углеродистой стали. Для заказа зажимов с плитой и болтом из нержавеющей стали добавьте в конец артикула букву «S», например, SW2P*-106S. Другие материалы доступны по запросу.

Комплекующие зажимов серии SW2:

- 1) SW2*0 – корпус зажима

Например, SW2P0-106 – корпус зажима из полипропилена под трубку с наружным диаметром 6мм, SW2N0-210 – корпус зажима из полиамида под трубку с наружным диаметром 10мм

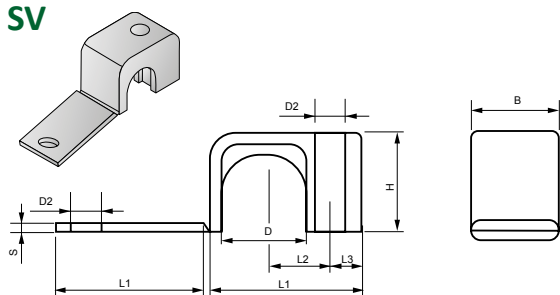
- 2) SW2*1 – накладка

Например, SW2S1-106 – накладка из нержавеющей стали для зажима под трубку с наружным диаметром 6мм, SW2C1-210 – накладка из углеродистой стали для зажима под трубку с наружным диаметром 10мм

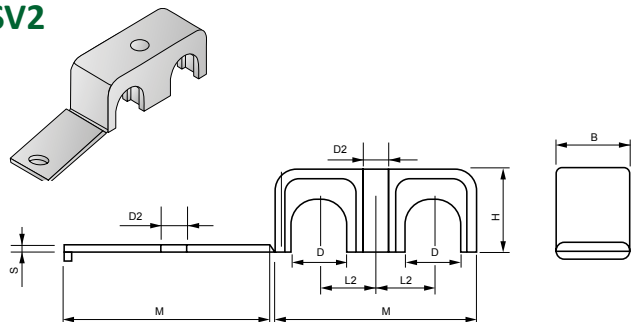
- 3) SW2*2 – болт

Например, SW2S2-106 – болт из нержавеющей стали для зажима под трубку с наружным диаметром 6мм, SW2C2-210 – накладка из углеродистой стали для зажима под трубку с наружным диаметром 10мм

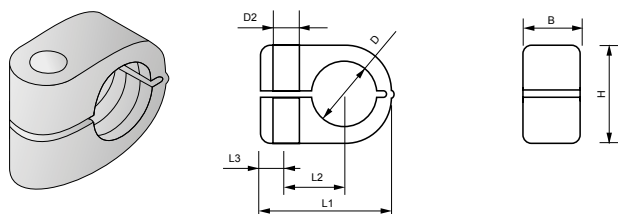
SV



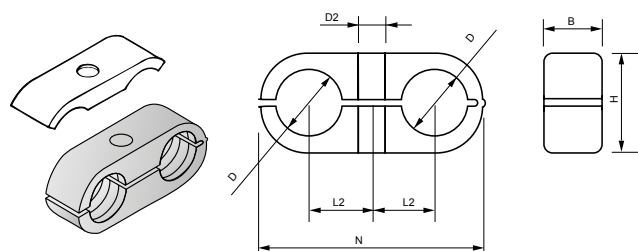
SV2



SW



SW2



Серия	Артикул	Артикул	D	L1	M	L2	L3	B	H	S	D2
1	SV*-106	SV2*-106	6	22	31	9	7	12	10	2	7
	SV*-106.4	SV2*-106.4	6.4								
	SV*-108	SV2*-108	8								
2	SV*-209.5	SV2*-208	9.5	27	39	11	7	16	15	2	7
	SV*-210	SV2*-210	10								
	SV*-212	SV2*-212	12								
3	SV*-312.7	SV2*-312.7	12.7	34	53	15	7	20	22	2	7
	SV*-313.5	SV2*-313.5	13.5								
	SV*-314	SV2*-314	14								
	SV*-315	SV2*-315	15								
	SV*-316	SV2*-316	16								
	SV*-317.2	SV2*-317.2	17.2								
4	SV*-318	SV2*-318	18	42	70	19	7	20	30	2	7
	SV*-419	SV2*-419	19								
	SV*-420	SV2*-420	20								
	SV*-421.3	SV2*-421.3	21.3								
	SV*-422	SV2*-422	22								
	SV*-425	SV2*-425	25								

Серия	Артикул	Артикул	D	L1	N	L2	L3	B	H	D2
1	SW*-106	SW2*-106	6	22	32	9	7	14.5	13.5	7
	SW*-106.4	SW2*-106.4	6.4							
	SW*-108	SW2*-108	8							
2	SW*-208	SW2*-208	8	27	41	11	7	14.5	18.5	7
	SW*-209.5	SW2*-209.5	9.5							
	SW*-210	SW2*-210	10							
	SW*-212	SW2*-212	12							
	SW*-212.7	SW2*-212.7	12.7							
3	SW*-310	SW2*-310	10	33	54	15	7	14.5	23.5	7
	SW*-312	SW2*-312	12							
	SW*-312.7	SW2*-312.7	12.7							
	SW*-313.5	SW2*-313.5	13.5							
	SW*-314	SW2*-314	14							
	SW*-315	SW2*-315	15							
4	SW*-316	SW2*-316	16	40	70	19	7	14.5	30.5	7
	SW*-414	SW2*-414	14							
	SW*-415	SW2*-415	15							
	SW*-416	SW2*-416	16							
	SW*-417.2	SW2*-417.2	17.2							
	SW*-418	SW2*-418	18							
	SW*-419	SW2*-419	19							
	SW*-420	SW2*-420	20							
	SW*-421.3	SW2*-421.3	21.3							
	SW*-422	SW2*-422	22							

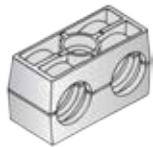
Все размеры указаны в миллиметрах, кроме специально обозначенных.

Материалы корпусов зажимов:

- 1) STP – полипропилен, профилированный изнутри, с зазором для натяжения Рабочая температура от -30°C до +90°C
- 2) STQ – полипропилен, гладкий изнутри, без зазора для натяжения Рабочая температура от -30°C до +90°C
- 3) STN – полиамид, профилированный изнутри, с зазором для натяжения Рабочая температура от -40°C до +120°C
- 4) STM – полиамид, гладкий изнутри, без зазора для натяжения Рабочая температура от -40°C до +120°C
- 5) STL – алюминий, профилированный изнутри, с зазором для натяжения Рабочая температура от -50°C до +300°C
- 6) STG – полиоксиметилен (ПОМ), профилированный изнутри, с зазором для натяжения. Рабочая температура от -50°C до +300°C
- 7) STC – углеродистая сталь, профилированная изнутри, с зазором для натяжения. Рабочая температура от -80°C до +300°C
- 8) STS – нержавеющая сталь, профилированная изнутри, с зазором для натяжения. Рабочая температура от -196°C до +500°C

*Замечание: плиты, монтажные направляющие, болты и гайки для направляющих производятся из углеродистой стали. По запросу эти элементы могут быть произведены из других материалов. Для заказа комплектующих из нержавеющей стали добавьте в конец артикула букву «S», например, ST1S

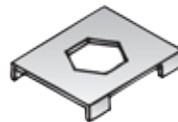
Комплектующие зажимов



ST*0 Корпус зажима



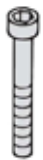
ST1 Накладка



ST2 Предохранительная пластина
(для установки зажимов в колонну)



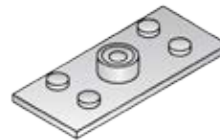
ST3 Болт с 6-ти гранной головкой



ST5 Болт с головкой под торцевой ключ



ST6 Установочный болт
(для установки зажимов в колонну)



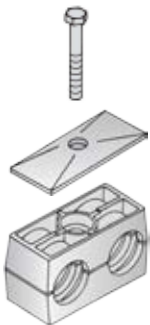
ST7 Приварная плита



ST9 Шестигранная гайка для направляющей

Комплектные зажимы

ST*A



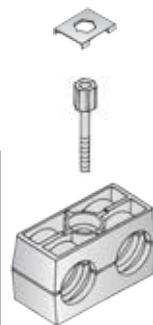
ST3 - 1шт
Болт с 6-ти гранной головкой
ST1 - 1шт
Накладка
ST*0 - 1шт
Корпус зажима
ST7 - 1шт
Приварная плита

ST*C



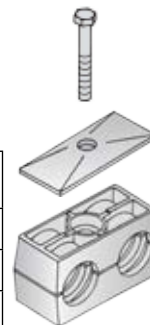
ST5 - 1шт
Болт с головкой под торцевой ключ
ST1 - 1шт
Накладка
ST*0 - 1шт
Корпус зажима
ST7 - 1шт
Приварная плита

SL*D



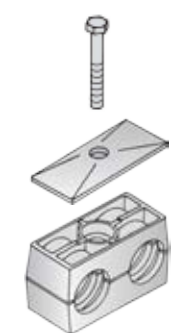
ST2 - 1шт
Предохранительная пластина
ST6 - 1шт
Установочный болт
ST*0 - 1шт
Корпус зажима
ST7 - 1шт
Приварная плита

ST*N



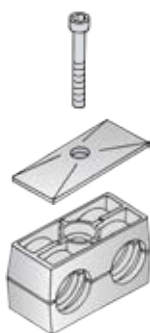
ST3 - 1шт
Болт с 6-ти гранной головкой
ST1 - 1шт
Накладка
ST*0 - 1шт
Корпус зажима

ST*J



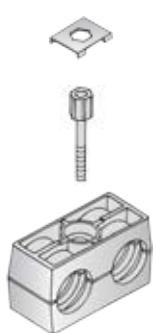
ST3 - 1шт
Болт с 6-ти гранной головкой
ST1 - 1шт
Накладка
ST*0 - 1шт
Корпус зажима
ST9 - 1шт
Шестигранная гайка для направляющей
SL-E - в комплект не входит
Монтажная направляющая

ST*L



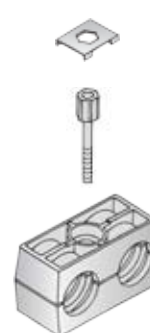
ST5 - 1шт
Болт с головкой под торцевой ключ
ST1 - 1шт
Накладка
ST*0 - 1шт
Корпус зажима
ST9 - 1шт
Шестигранная гайка для направляющей
SL-E - в комплект не входит
Монтажная направляющая

ST*M



ST2 - 1шт
Предохранительная пластина
ST6 - 1шт
Болт со шлицевой головкой
ST*0 - 1шт
Корпус зажима
ST9 - 1шт
Шестигранная гайка для направляющей
SL-E - в комплект не входит
Монтажная направляющая

ST*R

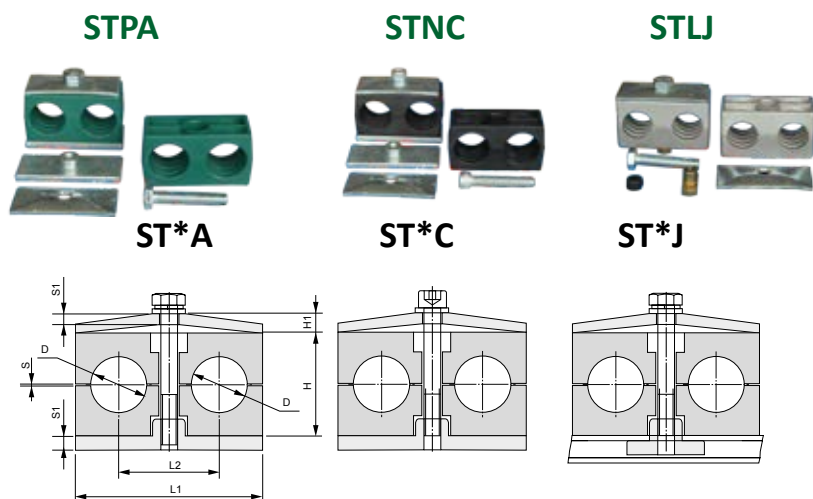


ST2 - 1шт
Предохранительная пластина
ST6 - 1шт
Установочный болт (для установки зажимов в колонну)
ST*0 - 1шт
Корпус зажима

Все размеры указаны в миллиметрах, кроме специально обозначенных.

Материалы: * - материал корпуса зажима. См. стр.9.

Все остальные элементы (болты, накладки, плиты) производятся из оцинкованной углеродистой стали. Для выбора нержавеющей стали добавьте «S» в конце. Например, ST*A-106S.

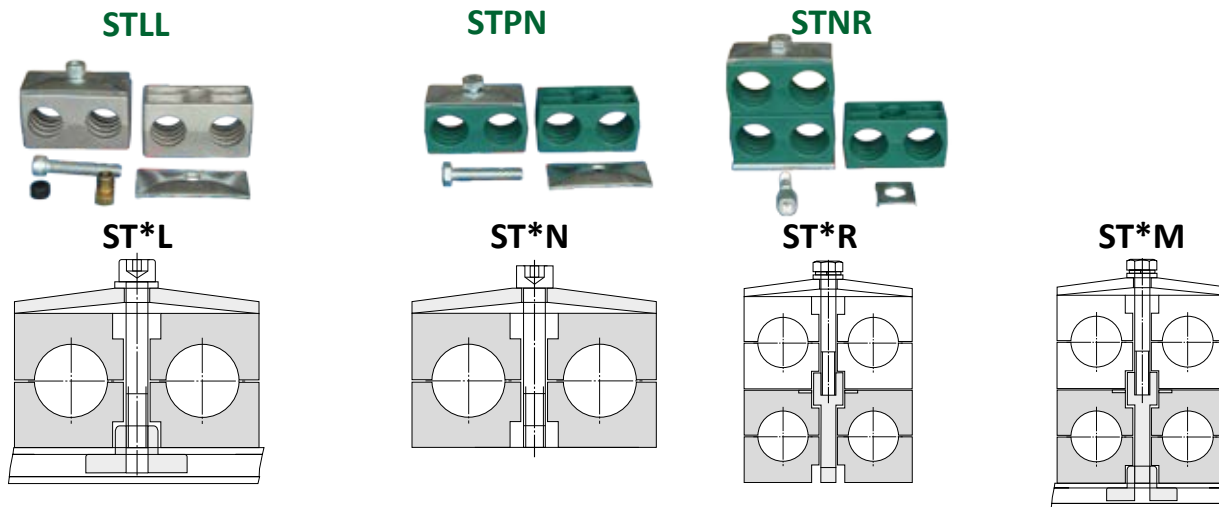


Серия	D мм	D дюйм	DN трубы дюйм	Артикул ST*A	Артикул ST*C	Артикул ST*J	L1	L2	H	H1	S	S1	глубина	Резьба
T1	6			ST*A-106	ST*C-106	ST*J-106	37	20	27	7	0.8	3	30	M6x35
	6.4	1/4		ST*A-106.4	ST*C-106.4	ST*J-106.4								
	8	5/16		ST*A-108	ST*C-108	ST*J-108								
	9.5	3/8		ST*A-109.5	ST*C-109.5	ST*J-109.5								
	10		1/8	ST*A-110	ST*C-110	ST*J-110								
T2	12			ST*A-112	ST*C-112	ST*J-112	55	29	27	7	0.8	3	30	M8x35
	12.7			ST*A-212.7	ST*C-212.7	ST*J-212.7								
	13.5		1/4	ST*A-213.5	ST*C-213.5	ST*J-213.5								
	14			ST*A-214	ST*C-214	ST*J-214								
	15			ST*A-215	ST*C-215	ST*J-215								
	16	5/8		ST*A-216	ST*C-216	ST*J-216								
T3	17.2		3/8	ST*A-217.2	ST*C-217.2	ST*J-217.2	70	36	37	7	0.8	3	30	M8x45
	18			ST*A-218	ST*C-218	ST*J-218								
	19	3/4		ST*A-319	ST*C-319	ST*J-319								
	20			ST*A-320	ST*C-320	ST*J-320								
T4	21.3		1/2	ST*A-321.3	ST*C-321.3	ST*J-321.3	85	45	40	7	0.8	3	30	M8x50
	22	7/8		ST*A-322	ST*C-322	ST*J-322								
	25	1		ST*A-325	ST*C-325	ST*J-325								
T5	26.9		3/4	ST*A-426.9	ST*C-426.9	ST*J-426.9	110	56	53	7	0.8	3	30	M8x60
	28			ST*A-428	ST*C-428	ST*J-428								
	30			ST*A-430	ST*C-430	ST*J-430								
	32	2 3/4		ST*A-532	ST*C-532	ST*J-532								
	33.7		1	ST*A-533.7	ST*C-533.7	ST*J-533.7								
	35			ST*A-535	ST*C-535	ST*J-535								
T5	38	5 1/2		ST*A-538	ST*C-538	ST*J-538	110	56	53	7	0.8	3	30	M8x60
	40			ST*A-540	ST*C-540	ST*J-540								
	42		1 1/4	ST*A-542	ST*C-542	ST*J-542								

Все размеры указаны в миллиметрах, кроме специально обозначенных.

Материалы: * - материал корпуса зажима. См. стр.9.

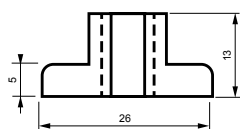
Все остальные элементы (болты, накладки, плиты) производятся из оцинкованной углеродистой стали. Для выбора нержавеющей стали добавьте «S» в конце. Например, ST*L-106S.



Серия	D мм	Артикул ST*L	Артикул ST*N	Артикул ST*R	Артикул ST*M
T1	6	ST*L-106	ST*N-106	ST*R-106	ST*M-106
	6.4	ST*L-106.4	ST*N-106.4	ST*R-106.4	ST*M-106.4
	8	ST*L-108	ST*N-108	ST*R-108	ST*M-108
	9.5	ST*L-109.5	ST*N-109.5	ST*R-109.5	ST*M-109.5
	10	ST*L-110	ST*N-110	ST*R-110	ST*M-110
	12	ST*L-112	ST*N-112	ST*R-112	ST*M-112
T2	12.7	ST*L-212.7	ST*N-212.7	ST*R-212.7	ST*M-212.7
	13.5	ST*L-213.5	ST*N-213.5	ST*R-213.5	ST*M-213.5
	14	ST*L-214	ST*N-214	ST*R-214	ST*M-214
	15	ST*L-215	ST*N-215	ST*R-215	ST*M-215
	16	ST*L-216	ST*N-216	ST*R-216	ST*M-216
	17.2	ST*L-217.2	ST*N-217.2	ST*R-217.2	ST*M-217.2
T3	18	ST*L-218	ST*N-218	ST*R-218	ST*M-218
	19	ST*L-319	ST*N-319	ST*R-319	ST*M-319
	20	ST*L-320	ST*N-320	ST*R-320	ST*M-320
	21.3	ST*L-321.3	ST*N-321.3	ST*R-321.3	ST*M-321.3
	22	ST*L-322	ST*N-322	ST*R-322	ST*M-322
T4	25	ST*L-325	ST*N-325	ST*R-325	ST*M-325
	26.9	ST*L-426.9	ST*N-426.9	ST*R-426.9	ST*M-426.9
	28	ST*L-428	ST*N-428	ST*R-428	ST*M-428
T5	30	ST*L-430	ST*N-430	ST*R-430	ST*M-430
	32	ST*L-532	ST*N-532	ST*R-532	ST*M-532
	33.7	ST*L-533.7	ST*N-533.7	ST*R-533.7	ST*M-533.7
	35	ST*L-535	ST*N-535	ST*R-535	ST*M-535
	38	ST*L-538	ST*N-538	ST*R-538	ST*M-538
	40	ST*L-540	ST*N-540	ST*R-540	ST*M-540
	42	ST*L-542	ST*N-542	ST*R-542	ST*M-542

Монтажная гайка

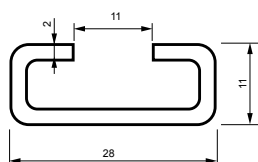
ST9 (SL9)



Монтажные направляющие

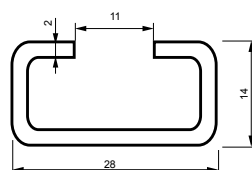
ST-E1 (SL-E1)

(длина 1м)



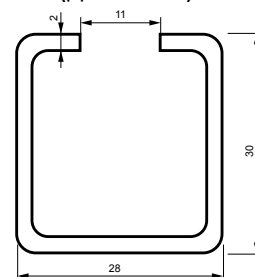
ST-E2 (SL-E2)

(длина 1м)



ST-E3 (SL-E3)

(длина 1м)



Все размеры указаны в миллиметрах, кроме специально обозначенных.